

### PARTER

1.1 przedsiónek	6,25 m <sup>2</sup>
1.2 korytarz	3,62 m <sup>2</sup>
1.3 łazienka	5,96 m <sup>2</sup>
1.4 salon	30,61 m <sup>2</sup>
1.5 kuchnia	6,67 m <sup>2</sup>

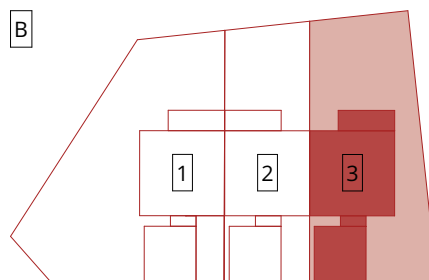
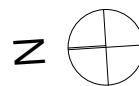
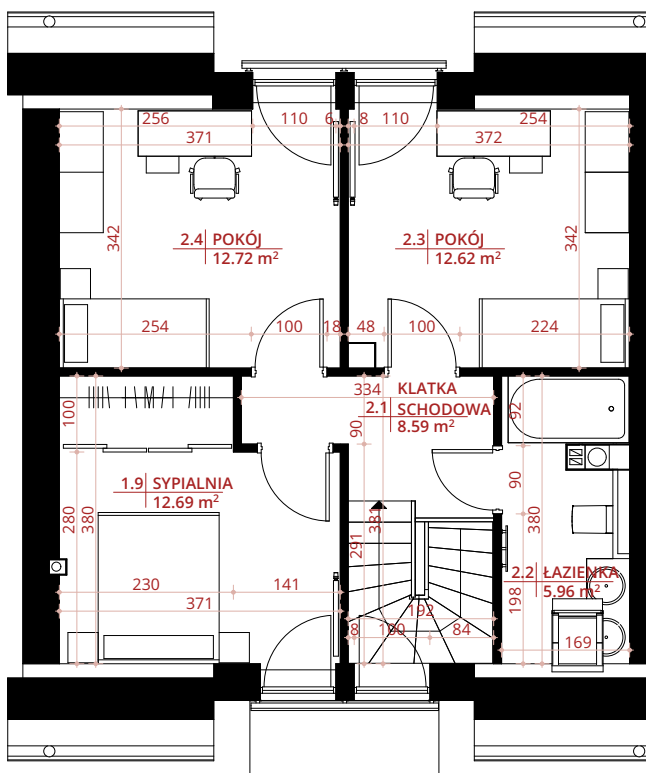
**SUMA 53,13 m<sup>2</sup>**

### PIĘTRO

2.1 klatka schodowa	8,59 m <sup>2</sup>
2.2 łazienka	5,96 m <sup>2</sup>
2.3 pokój	12,62 m <sup>2</sup>
2.4 pokój	12,72 m <sup>2</sup>
1.9 sypialnia	12,69 m <sup>2</sup>

**SUMA 52,59 m<sup>2</sup>**

**POWIERZCHNIA DZIAŁKI 300,83 m<sup>2</sup>**



ZAMIESZCZONE W NINIEJSZYM MATERIALE PLANY, OPISY, WIZUALIZACJE I ARANŻACJE NIE STANOWIĄ OFERTY W ROZUMIENIU PRAWA, PUBLIKOWANE SĄ WYŁĄCZNIE W CELACH INFORMACYJNYCH.  
WYKONANO NA PODSTAWIE PLANU ARCHITEKTURALNO-STRUKTURALNEGO (DZ.L. 1964 nr 16, poz.55 z późn.zm.),  
DZIEŁO STANOWI DZIEŁO AUTORSKIE (P.O.D. E.A.) OCHRONIE ZGODNIE Z LISTAWĄ 83 Z DNIA 4.02.1994 O PRAWIE AUTORSKIM I PRAWACH POGRZYBOWYCH.  
POMIARÓW POD ZAKUP MEBLI, URZĄDZEŃ I WYPOSAŻENIA NALEŻY DOKONAĆ Z NATURY. PO ZAKOŃCZENIU REALIZACJI BUDYNKU, POWIERZCHNIE POMIĘSZCZEŃ ZOSTAŁY  
PODANE W STANIE WYKONCZONYM (Z UWZGLĘDNIENIEM 1,5CM GRUBOŚCI TYNKÓW) ZGODNIE Z POLSKĄ NORMATĄ PN-ISO 9836:1997 WŁASNOŚCI UŻYTKOWE W BUDOWNICTWIE.