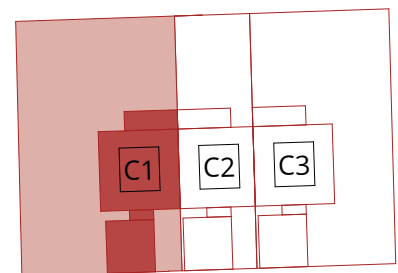
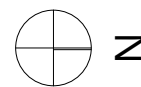
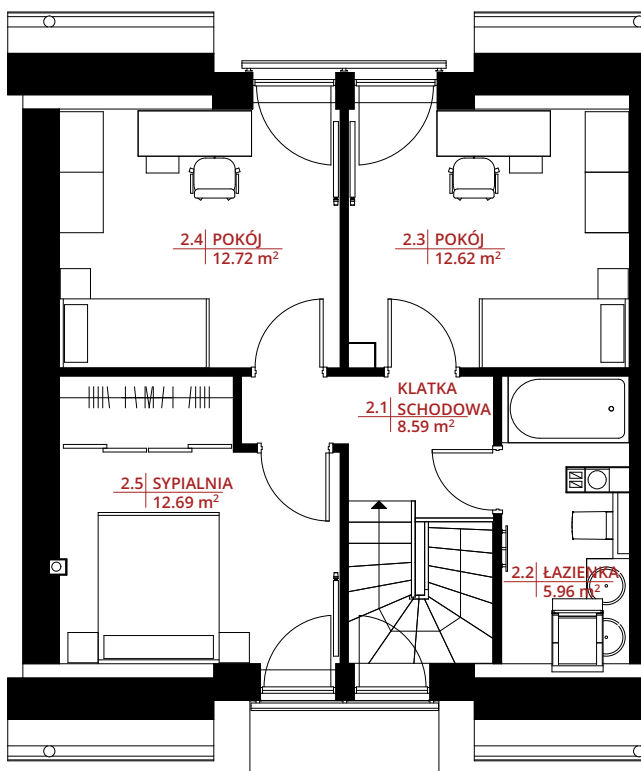


PARTER	PC
1.1 przedsiónek	6,25 m <sup>2</sup>
1.2 korytarz	3,62 m <sup>2</sup>
1.3 łazienka	5,96 m <sup>2</sup>
1.4 salon	30,61 m <sup>2</sup>
1.5 kuchnia	6,67 m <sup>2</sup>
<b>SUMA</b>	<b>53,13 m<sup>2</sup></b>

PIĘTRO	PC
2.1 klatka schodowa	8,59 m <sup>2</sup>
2.2 łazienka	5,96 m <sup>2</sup>
2.3 pokój	12,62 m <sup>2</sup>
2.4 pokój	12,72 m <sup>2</sup>
2.5 sypialnia	12,69 m <sup>2</sup>
<b>SUMA</b>	<b>52,59 m<sup>2</sup></b>

**POWIERZCHNIA DZIAŁKI 358 m<sup>2</sup>**



ZAMIESZCZONE W NINIEJSZYM MATERIALE PLANY, OPISY, WIZUALIZACJE I ARANŻACJE NIE STANOWIĄ OFERTY W ROZUMIENIU PRAWA, PUBLIKOWANE SĄ WYŁĄCZNIE W CELACH INFORMACYJNYCH.  
 WYKONANIE PRAC PROJEKTOWYCH I WYKONANIE PRAC BUDOWNIOWYCH W ZWIĄZKU Z DZIAŁALNOŚCIĄ BALTON INVEST S.A. (DZ.U. 1964 nr 16, poz.35 z późn.zm.),  
 DZIEŁO STANOWI DZIAŁO AUTORSKIE (P.O.D.) I OCHRONIE ZGODNIE Z LISTAWĄ 83 Z DNIA 4.02.1994 O PRAWIE AUTORSKIM I PRAWACH POGRYWANYCH.  
 POMIARÓW POD ZAKUP MEBLI, URZĄDZEŃ I WYPOSAŻENIA NALEŻY DOKONAĆ Z NATURY, PO ZAKOŃCZENIU REALIZACJI BUDYNKU. POWIERZCHNIE POMIAROWE ZOSTAŁY  
 PODANE W STANIE WYKONCZONYM (Z UWZGLĘDNIENIEM 1,5CM GRUBOŚCI TYNKÓW) ZGODNIE Z POLSKĄ NORMĄ PN-ISO 9836:1997 WŁAŚCIWOŚCI UŻYTKOWE W BUDOWNICTWIE.