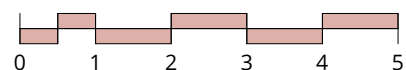
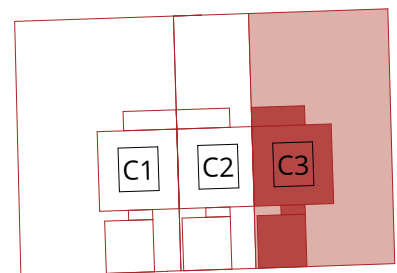
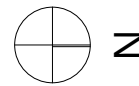
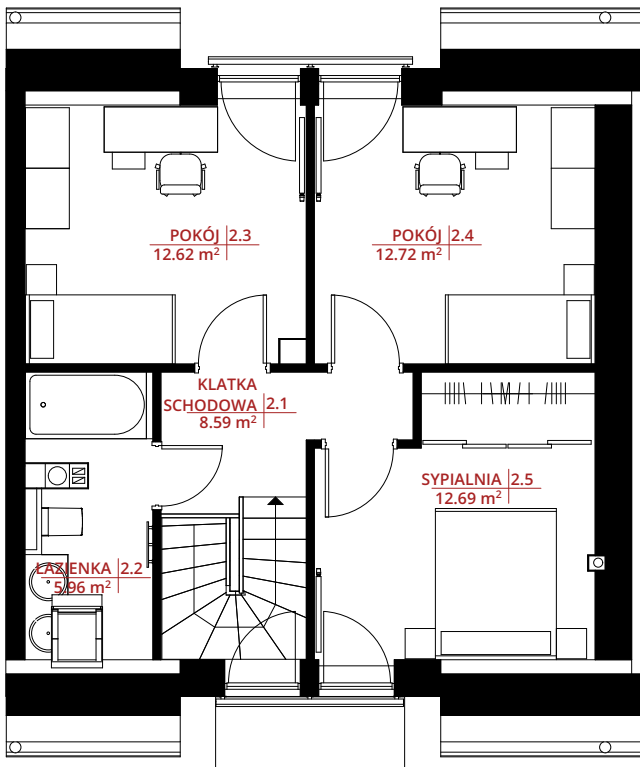


PARTER	PC
1.1 przedsiönek	6,25 m ²
1.2 korytarz	3,62 m ²
1.3 łazienka	5,96 m ²
1.4 salon	30,61 m ²
1.5 kuchnia	6,67 m ²
SUMA	53,13 m²

PIĘTRO	PC
2.1 klatka schodowa	8,59 m ²
2.2 łazienka	5,96 m ²
2.3 pokój	12,62 m ²
2.4 pokój	12,72 m ²
2.5 sypialnia	12,69 m ²
SUMA	52,59 m²

POWIERZCHNIA DZIAŁKI 362 m²



ZAMIESZCZONE W NINIEJSZYM MATERIALE PLANY, OPISY, WIZUALIZACJE I ARANŻACJE NIE STANOWIĄ OFERTY W ROZUMIENIU PRAWA, PUBLIKOWANE SĄ WYŁĄCZNIE W CELACH INFORMACYJNYCH.
DZIEŁO STANOWI DZIEŁO AUTORSKIE (PODLEGA OCHRONIE ZGODNIE Z USTAWĄ 83 Z DNIA 4.02.1994 O PRAWIE AUTORSKIM I PRAWACH POGRĘBNIWYCH).
POMIARÓW POD ZAKUP MEBLI, URZĄDZEŃ I WYPOSAŻENIA NALEŻY DOKONAĆ Z NATURY. PO ZAKOŃCZENIU REALIZACJI BUDYNKU, POWIERZCHNIE POMIĘSZCZEŃ ZOSTAŁY
PODANE W STANIE WYKONCZONYM (Z UWZGLĘDNIENIEM 1,5CM GRUBOŚCI TYNKÓW) ZGODNIE Z POLSKĄ NORMĄ PN-ISO 9836:1997 WŁASNOŚĆ UŻYTKOWE W BUDOWNICTWIE.