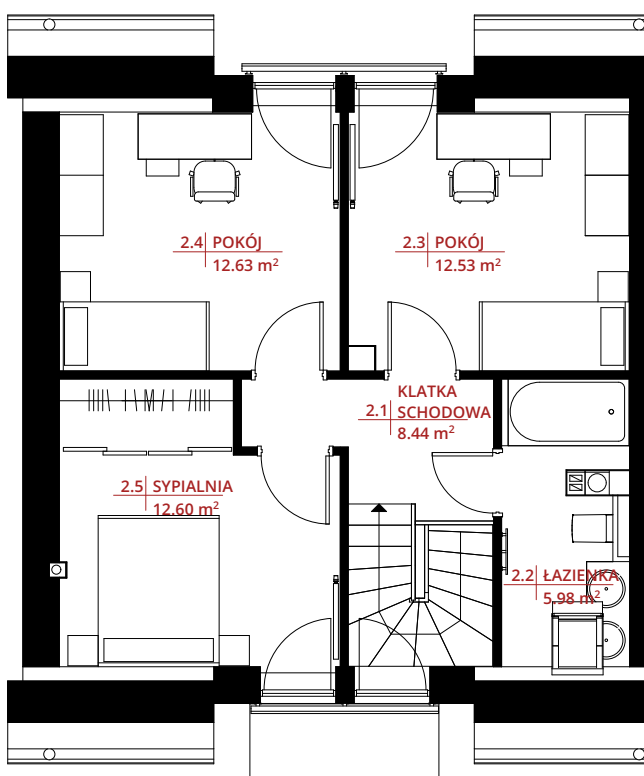


### PARTER

1.1 przedsiónek	6,16 m <sup>2</sup>
1.2 korytarz	2,32 m <sup>2</sup>
1.3 łazienka	5,96 m <sup>2</sup>
1.4 salon	30,67 m <sup>2</sup>
1.5 kuchnia	6,58 m <sup>2</sup>

**SUMA 51,69 m<sup>2</sup>**

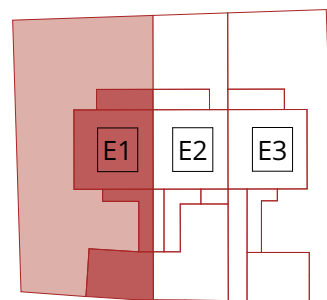
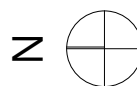


### PIĘTRO

2.1 klatka schodowa	8,44 m <sup>2</sup>
2.2 łazienka	5,98 m <sup>2</sup>
2.3 pokój	12,53 m <sup>2</sup>
2.4 pokój	12,63 m <sup>2</sup>
2.5 sypialnia	12,60 m <sup>2</sup>

**SUMA 52,18 m<sup>2</sup>**

**POWIERZCHNIA DZIAŁKI 320 m<sup>2</sup>**



ZAMIESZCZONE W NINIEJSZYM MATERIALE PLANY, OPISY, WIZUALIZACJE I ARANŻACJE NIE STANOWIĄ GIEŁTY, W ROZUMIENIU PRAWA, PUBLIKOWANE SĄ WYŁĄCZNIE W CELACH INFORMACYJNYCH. PRZEDSTAWIONE PLANY, OPISY, WIZUALIZACJE I ARANŻACJE MAJĄ CHARAKTER POGŁADOWY I NIE MOGĄ BYĆ TRAKTOWANE JAKO PROJEKTY REALIZACYJNE (DZ.U. 1964 nr 16, poz.93 z późn.zm.). DZIEŁO STANOWI DZIEŁO AUTORSKIE I PODLEGA OCHRONIE ZGODNIE Z USTAWĄ 83 Z DNIA 4.02.1994 O PRAWIE AUTORSKIM I PRAWACH POKREWNYCH. POMIARÓW POD ZAKUP MEBLI, URZĄDZEŃ I WYPOSAŻENIA NALEŻY DOKONAĆ Z NATURY, PO ZAKOŃCZENIU REALIZACJI BUDYNKU. W MATERIALE PODANO POWIERZCHNIE POMIESZCZEŃ NETTO (POWIERZCHNIE MIERZONE PO PODŁOŻEJ) ZGODNIE Z POLSKĄ NORMĄ PN-ISO 9836:1997 WŁASCIWOŚCI LITKOWE W BUDOWNICTWIE.