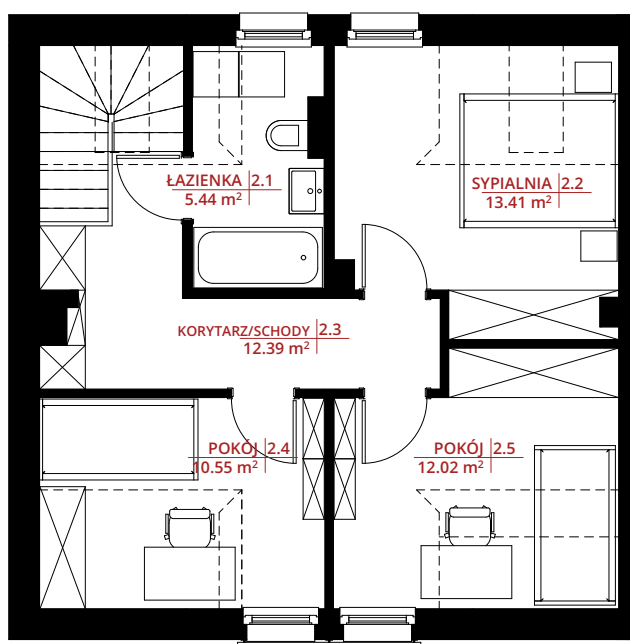


### PARTER

1.1 przedsiónek	2,31 m <sup>2</sup>
1.2 korytarz	5,57 m <sup>2</sup>
1.3 schody	2,16 m <sup>2</sup>
1.4 WC	4,00 m <sup>2</sup>
1.5 kuchnia	8,16 m <sup>2</sup>
1.6 salon	30,82 m <sup>2</sup>

**SUMA 53,02 m<sup>2</sup>**

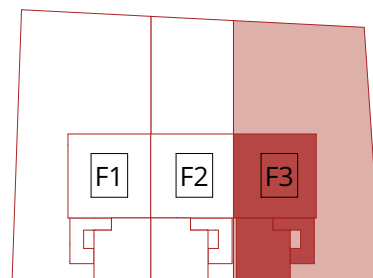
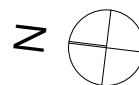


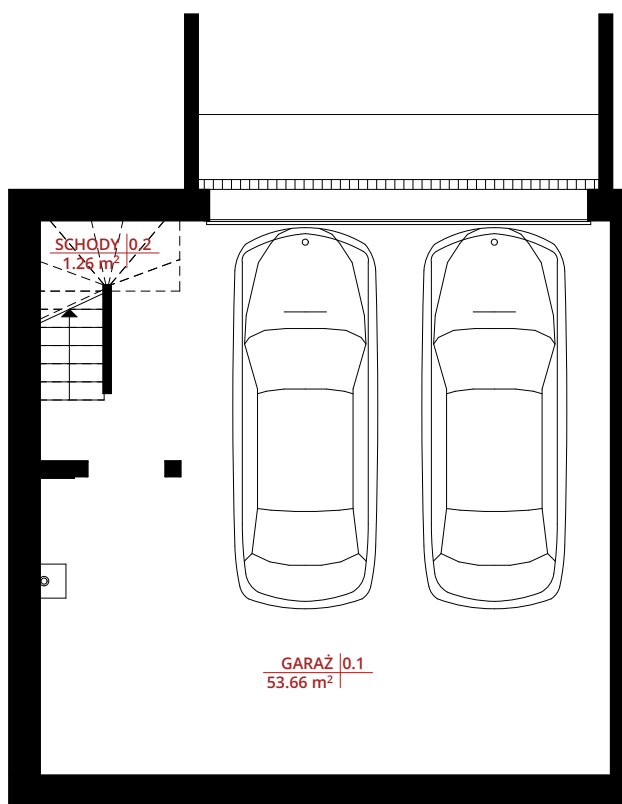
### PIĘTRO

2.1 łazienka	5,44 m <sup>2</sup>
2.2 sypialnia	13,41 m <sup>2</sup>
2.3 korytarz/schody	12,39 m <sup>2</sup>
2.4 pokój	10,55 m <sup>2</sup>
2.5 pokój	12,02 m <sup>2</sup>

**SUMA 53,81 m<sup>2</sup>**

**POWIERZCHNIA DZIAŁKI 348 m<sup>2</sup>**





**GARAŻ**

0.1 garaż	53,66 m <sup>2</sup>
0.2 schody	1,26 m <sup>2</sup>

**SUMA 54,92 m<sup>2</sup>**

ZAMIESZCZONE W NINIEJSZYM MATERIALE PLANY, OPISY, WIZUALIZACJE I ARANŻACJE NIE STANOWIĄ OFERTY, W ROZUMIENIU PRAWA, PUBLIKOWANE SĄ WYŁĄCZNIE W CELACH INFORMACYJNYCH. PRZEDSTAWIONE PLANY, OPISY, WIZUALIZACJE I ARANŻACJE MAJĄ CHARAKTER POGŁADOWY I NIE MOGĄ BYĆ TRAKTOWANE JAKO PROJEKTY REALIZACYJNE (DZ.U. 1964 nr 16, poz.233 z późn.zm.). DZIEŁO STANOWI DZIEŁO AUTORSKIE I PODLEGA OCHRONIE ZGODNIE Z USTAWĄ 83 Z DNIA 4.02.1994 O PRAWIE AUTORSKIM I PRAWACH POKREWNYM. POMIARÓW POD ZAKUP MEBLI, URZĄDZENI I WYPOSAŻENIA NALEŻY DOKONAĆ Z NATURY. PO ZAKOŃCZENIU REALIZACJI BUDYNKU, W MATERIALE PODANO POWIERZCHNIE POMIESZCZEN NETTO (POWIERZCHNIE MIERZONE PO PODŁOŻEJ) ZGODNIE Z POLSKĄ NORMĄ PN-ISO 9836:1997 WŁASCIWOŚCI LITTYKOWE W BUDOWNICTWIE.