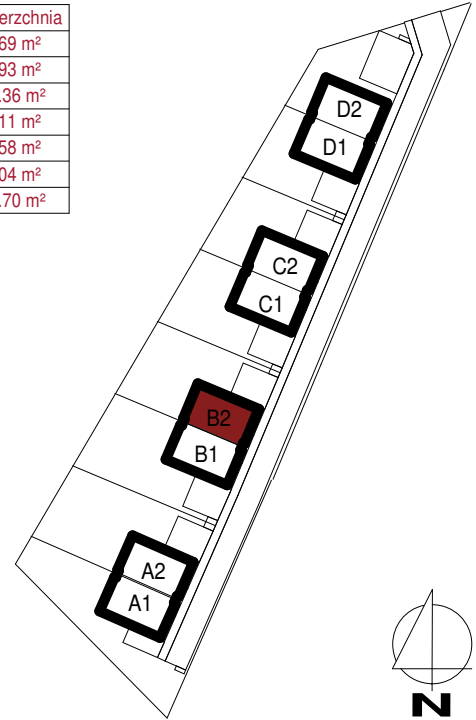
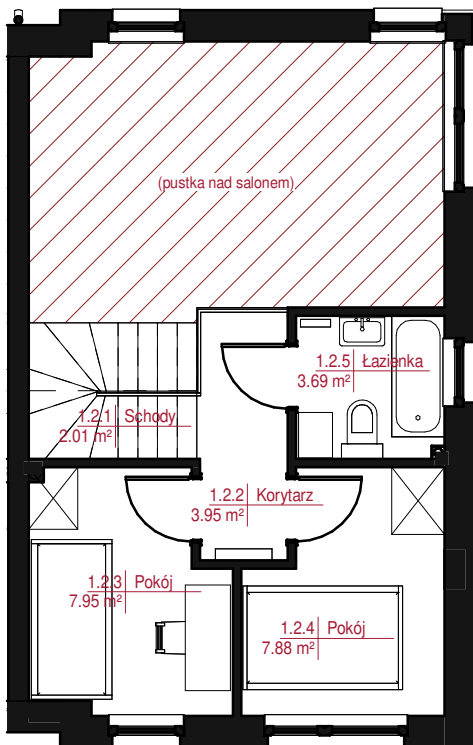


		Powierzchnia
0.2.1	Wiatrołap	2.69 m ²
0.2.2	Toaleta	1.93 m ²
0.2.3	Salon z jadalnią	28.36 m ²
0.2.4	Korytarz	3.11 m ²
0.2.5	Kuchnia	6.58 m ²
0.2.6	Schody	2.04 m ²
Parter		44.70 m ²



ZAMIESZCZONE W NINIEJSZYM MATERIALE PLANY, OPISY, WIZUALIZACJE I ARANŻACJE NIE STANOWIĄ OFERTY W ROZUMIENIU PRAWA, PUBLIKOWANE SĄ WYŁĄCZNIE W CELACH INFORMACYJNYCH. PRZEDSTAWIONE PLANY, OPISY, WIZUALIZACJE I ARANŻACJE MAJĄ CHARAKTER POGŁĄDOWY I NIE MOGĄ BYĆ TRAKTOWANE JAKO PROJEKTY REALIZACYJNE (DZ.U. 1964 nr 16, poz.93 z późn.zm.), DZIEŁO STANOWI DZIEŁO AUTORSKIE I PODLEGA OCHRONIE ZGODNIE Z USTAWĄ 83 Z DNIA 4.02.1994 O PRAWIE AUTORSKIM I PRAWACH POKREWNYCH POMIARÓW POD ZAKUP MEBLI, URZĄDZEŃ I WYPOSAŻENIA NALEŻY DOKONAĆ Z NATURY. PO ZAKOŃCZENIU REALIZACJI BUDYNKU, W MATERIALE PODANO POWIERZCHNIĘ NETTO (POWIERSZCHNIĘ MIERZONE NA POZIOMEJ WYSOKOŚCI) ORAZ POWIERZCHNIĘ UŻYTKOWĄ (POWIERSZCHNIĘ MIERZONE ZGODNIE Z ZASADĄ: POMIĘSZCZENIA LUB ICH CZĘŚCI O WYSOKOŚCI W ŚWIETLE RÓWNEJ LUB WIĘKSZEJ OD 2,20m ZALICZONO W 100%, O WYSOKOŚCI RÓWNEJ LUB WIĘKSZEJ OD 1,40m, LECZ MNIEJSZEJ OD 2,20m – w 50%, NATOMIAST O WYSOKOŚCI MNIEJSZEJ OD 1,40m POMIĘSZCZENIA CAŁKOWICIE), ZGODNIE Z POLSKĄ NORMĄ PN-ISO 9836:2015.



		Powierzchnia
1.2.1	Schody	2.01 m ²
1.2.2	Korytarz	3.95 m ²
1.2.3	Pokój	7.95 m ²
1.2.4	Pokój	7.88 m ²
1.2.5	Łazienka	3.69 m ²
Piętro		25.48 m ²

0 100 200 300 400 500

