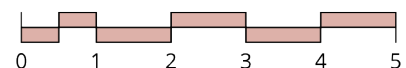
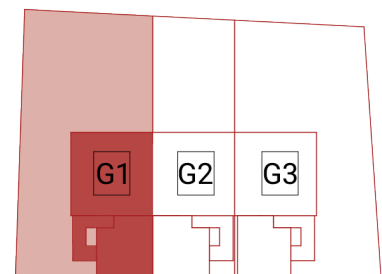
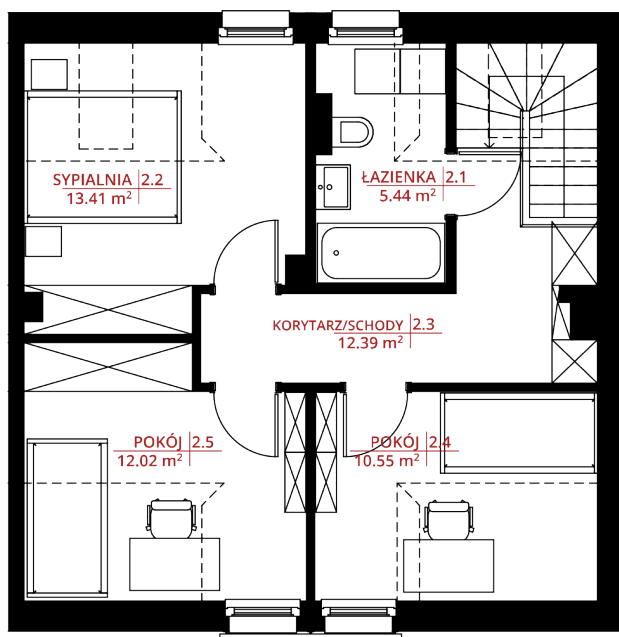


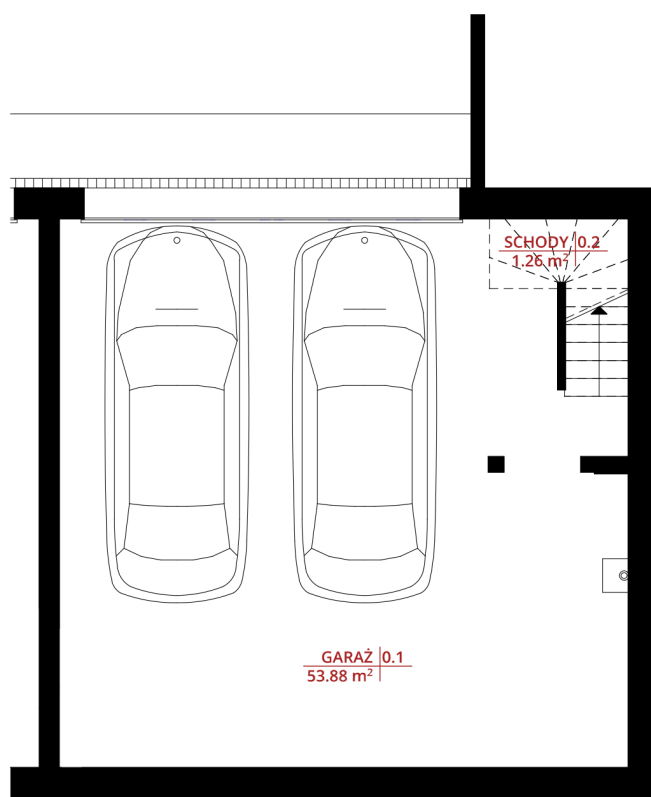
PARTER	netto	użytkowa
1.1 przedsiónek	2,31 m ²	2,31 m ²
1.2 korytarz	5,57 m ²	5,57 m ²
1.3 schody	2,16 m ²	2,16 m ²
1.4 WC	4,00 m ²	4,00 m ²
1.5 kuchnia	8,16 m ²	8,16 m ²
1.6 salon	30,82 m ²	30,82 m ²
SUMA	53,02 m²	53,02 m²

PIĘTRO	netto	użytkowa
2.1 łazienka	5,44 m ²	5,27 m ²
2.2 sypialnia	13,41 m ²	12,27 m ²
2.3 korytarz/schody	12,39 m ²	12,39 m ²
2.4 pokój	10,55 m ²	9,42 m ²
2.5 pokój	12,02 m ²	10,89 m ²
SUMA	53,81 m²	50,24 m²

POWIERZCHNIA DZIAŁKI **346 m²**



ZAMIESZCZONE W NINIEJSZYM MATERIALE PLANY, OPISY, WIZUALIZACJE I ARANŻACJE NIE STANOWIĄ OFERTY W ROZUMIENIU PRAWA. PUBLIKOWANE SĄ WYŁĄCZNIE W CELACH INFORMACYJNYCH. PRZEDSTAWIONE PLANY, OPISY, WIZUALIZACJE I ARANŻACJE MAJĄ CHARAKTER POGŁADOWY I NIE MOGĄ BYĆ TRAKTOWANE JAKO PROJEKTY REALIZACYJNE (DZ.U. 1964 nr 16, poz.93 z późn.zm.). WYKONANIE PRAC PROJEKTYWNO-KONSTRUKCYJNYCH WYMAGA WYKONANIA WYKONAWCZYCH STUDIÓ WYKONAWCZYCH I WYKONANIA PRAC PROJEKTYWNO-KONSTRUKCYJNYCH W WYKONAWCZYM TRYBIE. WYKONANIE PRAC PROJEKTYWNO-KONSTRUKCYJNYCH WYMAGA WYKONANIA WYKONAWCZYCH STUDIÓ WYKONAWCZYCH I WYKONANIA PRAC PROJEKTYWNO-KONSTRUKCYJNYCH W WYKONAWCZYM TRYBIE. W MATERIALE PODANO POWIERZCHNIE POMIESZCZENI NETTO (POWIERZCHNIE MIERZONE NA POZIOMIE POSADZKI) ORAZ POWIERZCHNIE UŻYTKOWE (POWIERZCHNIE MIERZONE Z ZASADĄ: POWIERZCHNIA LUB CH CZĘŚCI O WYSOKOŚCI W ŚWIETLE RÓWNEJ LUB WIĘKSZEJ OD 2,20m ZALICZONO W 100%, O WYSOKOŚCI RÓWNEJ LUB WIĘKSZEJ OD 1,40m, LECZ MNIEJSZEJ OD 2,20m - w 50%, NATOWIAST O WYSOKOŚCI MNIEJSZEJ OD 1,40m POMIĘNIĘTO CAŁKOWICIE), ZGODNIE Z POLSKĄ NORMĄ PN-ISO 9836:2015.



GARAŻ	netto	użytkowa
0.1 garaż	53,88 m ²	52,80 m ²
0.2 schody	1,26 m ²	1,26 m ²
SUMA	55,14 m²	54,06 m²

ZAMIESZCZONE W MNIJSZYM MATERIALE PLANY, OPISY, WIZUALIZACJE I ARANŻACJE NIE STANOWIĄ OFERTY W ROZUMIENIU PRAWA, PUBLIKOWANE SĄ WYŁĄCZNIE W CELACH INFORMACYJNYCH. NIE SĄ TRAKTOWANE JAKO GŁÓWNE ŹRÓDŁO INFORMACJI. WYKONANO NA PODSTAWIE DOKUMENTACJI PROJEKTOWEJ I DOKUMENTACJI WYKONAWCZEJ (D.L.U. 1964 nr 16, poz.93 z późn.zm.). DZIEŁO STANOWI DZIAŁO AUTORSKIE I PODLEGA OCHRONIE ZGODNIE Z USTAWĄ 402 Z DNIA 4.02.1984 O PRAWIE AUTORSKIM I PRAWACH POKREWNYCH. POMIARY POD ZAKUP MEBLI, URZĄDZENI I WYPOSAŻENIA WALEŻY DOKONAĆ Z NATURY, PO ZAKOŃCZENIU REALIZACJI BUDYNKU. W MATERIALE PODANO POWIERZCHNIE POMIESZCZEŃ NETTO (POWIERZCHNIE MIERZONE NA POZIOMIE POSADZKI) ORAZ POWIERZCHNIE UŻYTKOWE (POWIERZCHNIE MIERZONE Z ZASADĄ: POMIESZCZENIA LUB ICH CZĘŚCI O WYSOKOŚCI W ŚWIETLE RÓWNIJ LUB WIĘKSZEJ OD 2,20m ZALICZONO W 100%, O WYSOKOŚCI RÓWNEJ LUB WIĘKSZEJ OD 1,40m, LECZ MNIEJSZEJ OD 2,20m – W 50%, NATOWIAST O WYSOKOŚCI MNIEJSZEJ OD 1,40m POMIĘTO CAŁKOWICIE). ZGODNIE Z POLSKĄ NORMATĄ PN-ISO 9836:2015.