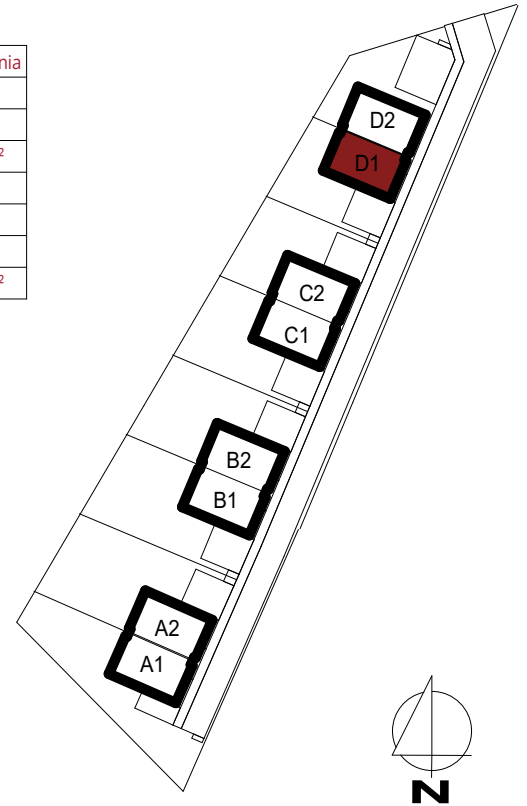
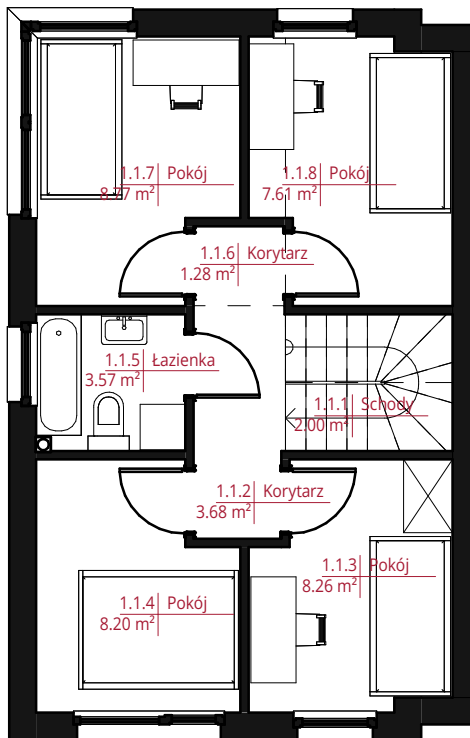


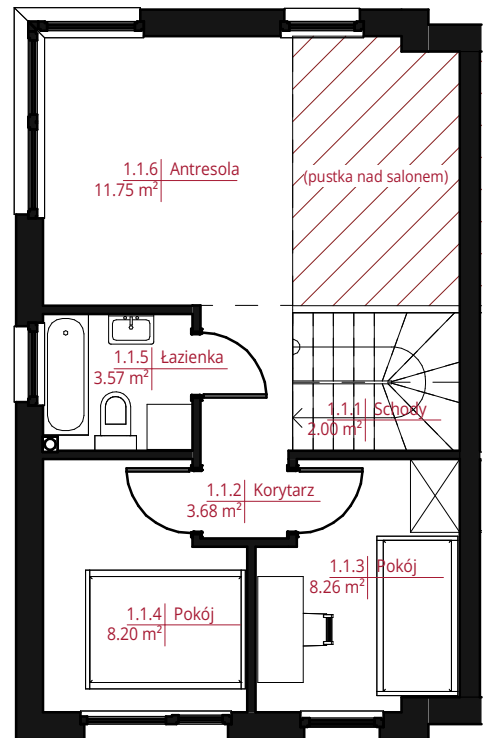
		Powierzchnia
0.1.1	Wiatrołap	2.76 m ²
0.1.2	Łazienka	1.93 m ²
0.1.3	Salon z jadalnią	28.09 m ²
0.1.4	Korytarz	2.10 m ²
0.1.5	Kuchnia	7.10 m ²
0.1.6	Schody	2.07 m ²
Parter		44.06 m ²



ZAMIESZCZONE W NINIEJSZYM MATERIALE PLANY, OPISY, WIZUALIZACJE I ARANŻACJE NIE STANOWIĄ OFERTY W ROZUMIENIU PRAWA. PUBLIKOWANE SĄ WYŁĄCZNIE W CELACH INFORMACYJNYCH, PRZEDSTAWIAJĄCE PLANY, OPISY, WIZUALIZACJE I ARANŻACJE MAJĄ CHARAKTER POGŁADOWY I NIE MOGĄ BYĆ TRAKTOWANE JAKO PROJEKTY REALIZACYJNE (DZ.U. 1964 nr 16, poz.93 z późn.zm.). DZIEŁO STANOWI DZIEŁO AUTORSKIE I PODLEGA OCHRONIE ZGODNIE Z USTAWĄ 83 Z DNIA 4.02.1994 O PRAWIE AUTORSKIM I PRAWACH POKREWNYCH POMIARÓW POD ZAKŁUP MEBLI, URZĄDZENI I WYPOSAŻENIA NALEŻY DOKONAĆ Z NATURY, PO ZAKOŃCZENIU REALIZACJI BUDYNKU. W MATERIALE PODANO POWIERZCHNIĘ POMIĘSZCZEN NETTO (POWIERZCHNIĘ MIERZONE NA POZIOMIE POSADZKI) ORAZ POWIERZCHNIĘ UŻYTKOWĄ (POWIERZCHNIĘ MIERZONE Z ZASADĄ: POMIĘSZCZENIA LUB ICH CZĘŚCI O WYSOKOŚCI OŚMIEM RÓWNEJ LUB WIĘKSZEJ OD 2,20m ZALICZONO W 100%, O WYSOKOŚCI RÓWNEJ LUB WIĘKSZEJ OD 1,40m, LECZ MNIEJSZEJ OD 2,20m - W 50%, NATOWIĄST O WYSOKOŚCI MNIEJSZEJ OD 1,40m POMIĘSZCZENIE CAŁKOWICIE), ZGODNIE Z POLSKĄ NORMĄ PN-ISO 9836:2015.



		Powierzchnia
1.1.1	Schody	2.00 m ²
1.1.2	Korytarz	3.68 m ²
1.1.3	Pokój	8.26 m ²
1.1.4	Pokój	8.20 m ²
1.1.5	Łazienka	3.57 m ²
1.1.6	Korytarz	1.28 m ²
1.1.7	Pokój	8.77 m ²
1.1.8	Pokój	7.61 m ²
Piętro		43.38 m ²



Przykładowa aranżacja

