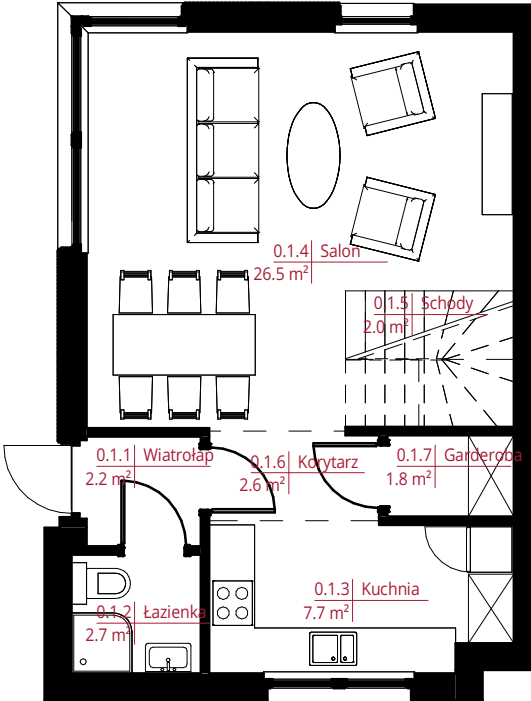


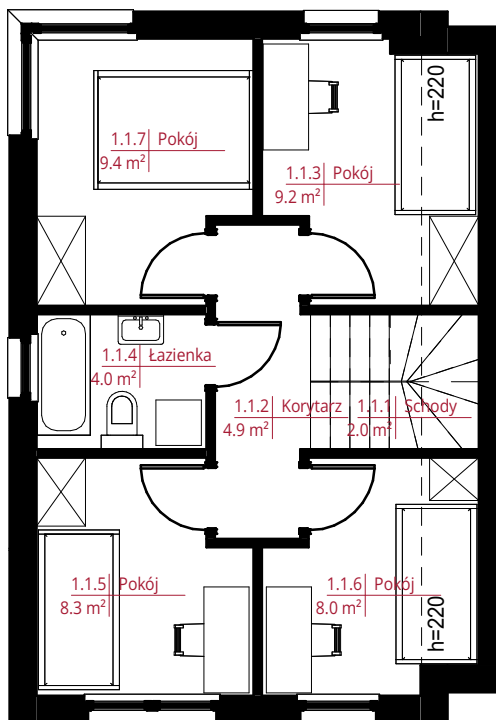
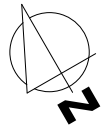
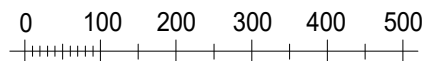
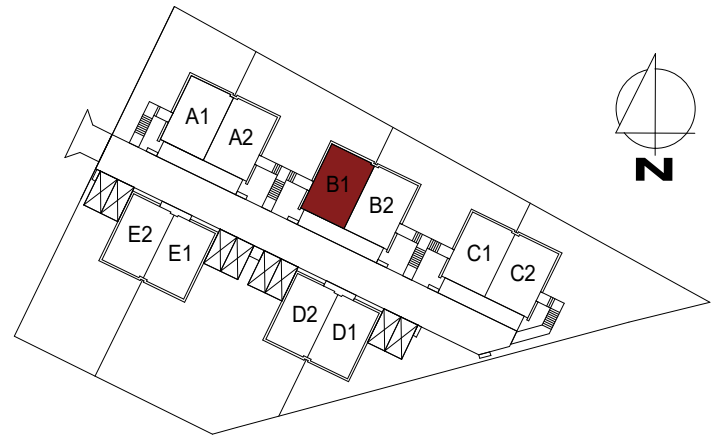
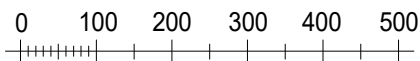


ZAMIESZCZONE W NINIEJSZYM MATERIALE PLANY, OPISY, WIZUALIZACJE I ARANŻACJE NIE STANOWIĄ OFERTY W ROZUMIENIU PRAWA, PUBLIKOWANE SĄ WYŁĄCZNIE W CELACH INFORMACYJNYCH, PRZEDSTAWIONE PLANY, OPISY, WIZUALIZACJE I ARANŻACJE MAJĄ CHARAKTER POGŁADOWY I NIE MOGĄ BYĆ TRAKTOWANE JAKO PROJEKTY REALIZACYJNE (DZ.U. 1964 nr 16, poz.93 z późn.zm.). DZIEŁO STANOWI DZIEŁO AUTORSKIE I PODLEGA OCHRONIE ZGODNIE Z USTAWĄ 83 Z DNIA 4.02.1994 O PRAWIE AUTORSKIM I PRAWACH POKREWNYCH POMIARÓW POD ZAKUP MEBLI, URZĄDZEŃ I WYPOSAŻENIA NALEŻY DOKONAĆ Z NATURY, PO ZAKOŃCZENIU REALIZACJI BUDYNKU. W MATERIALE PODANO POWIERZCHNIĘ POMIĘSZCZENI NETTO (POWIERZCHNIĘ MIERZONE NA POZIOMEJ POŚCIZNIE) ORAZ POWIERZCHNIĘ UŻYTKOWĄ (POWIERZCHNIĘ MIERZONE Z ZASADĄ: POMIĘSZCZENIA LUB ICH CZĘŚCI O WYSOKOŚCI W ŚWIELE RÓWNEJ LUB WIĘKSZEJ OD 2,20m ZALICZONO W 100%, O WYSOKOŚCI RÓWNEJ LUB WIĘKSZEJ OD 1,40m, LECZ MNIEJSZEJ OD 2,20m - W 50%, NATOWMIASZ O WYSOKOŚCI MNIEJSZEJ OD 1,40m POMINIĘTO CAŁKOWICIE), ZGODNIE Z POLSKĄ NORMĄ PN-ISO 9836:2015.



		Powierzchnia
0.1.1	Wiatrołap	2.2 m ²
0.1.2	Łazienka	2.7 m ²
0.1.3	Kuchnia	7.7 m ²
0.1.4	Salon	26.5 m ²
0.1.5	Schody	2.0 m ²
0.1.6	Korytarz	2.6 m ²
0.1.7	Garderoba	1.8 m ²
Parter		45.6 m ²

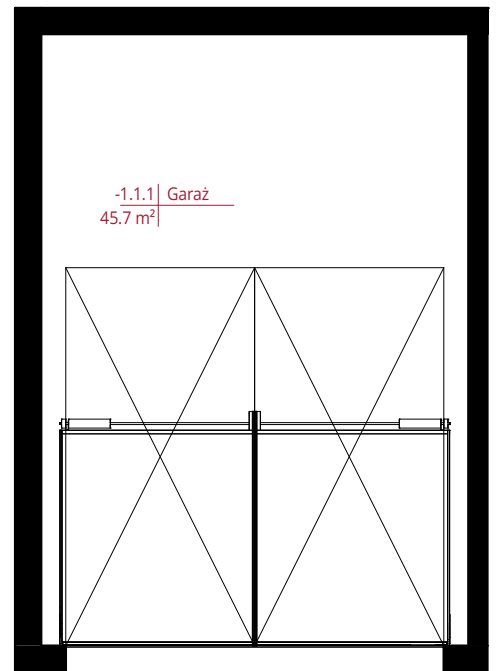
Parter



		Powierzchnia
-1.1.1	Garaż	45.7 m ²
Piwnica		45.7 m ²

		Powierzchnia
1.1.1	Schody	2.0 m ²
1.1.2	Korytarz	4.9 m ²
1.1.3	Pokój	9.2 m ²
1.1.4	Łazienka	4.0 m ²
1.1.5	Pokój	8.3 m ²
1.1.6	Pokój	8.0 m ²
1.1.7	Pokój	9.4 m ²
Piętro		45.8 m ²
Suma:		137.2 m ²

Piętro



Piwnica