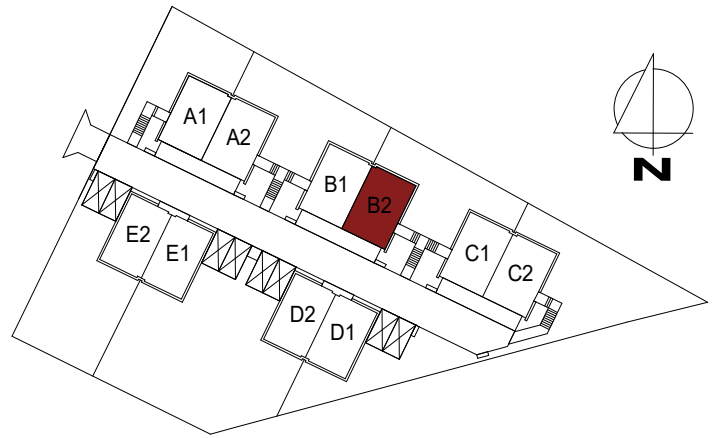


		Powierzchnia
0.2.1	Wiatrołap	2.2 m <sup>2</sup>
0.2.2	Łazienka	2.7 m <sup>2</sup>
0.2.3	Kuchnia	7.7 m <sup>2</sup>
0.2.4	Salon	26.5 m <sup>2</sup>
0.2.5	Schody	2.0 m <sup>2</sup>
0.2.6	Korytarz	2.6 m <sup>2</sup>
0.2.7	Garderoba	1.8 m <sup>2</sup>
Parter		45.6 m <sup>2</sup>

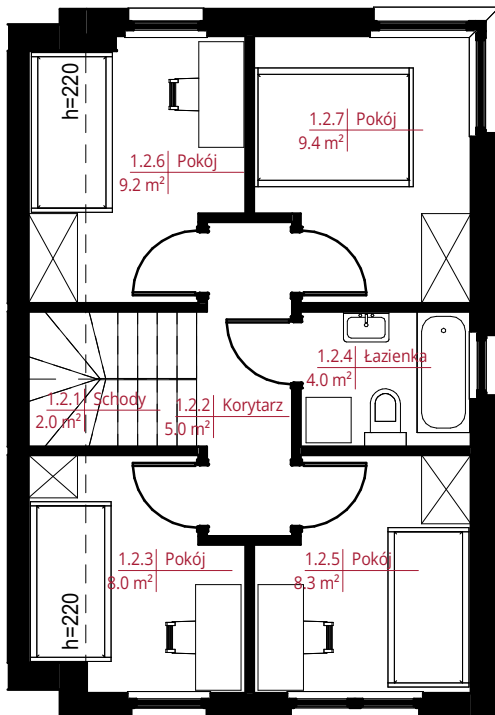


### Parter

0 100 200 300 400 500



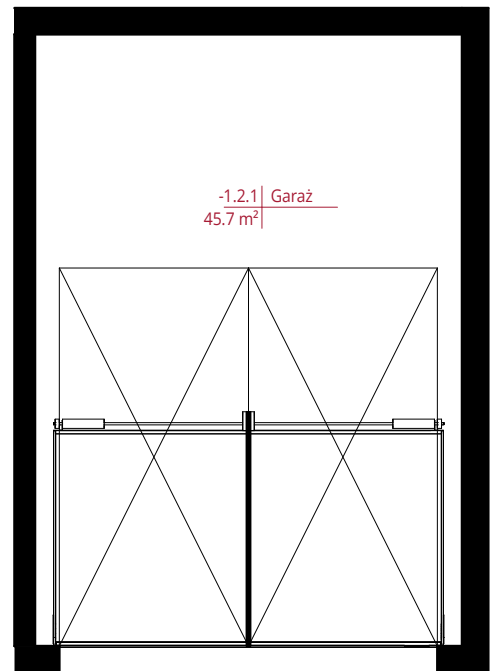
0 100 200 300 400 500



		Powierzchnia
-1.2.1	Garaż	45.7 m <sup>2</sup>
Piwnica		45.7 m <sup>2</sup>

		Powierzchnia
1.2.1	Schody	2.0 m <sup>2</sup>
1.2.2	Korytarz	5.0 m <sup>2</sup>
1.2.3	Pokój	8.0 m <sup>2</sup>
1.2.4	Łazienka	4.0 m <sup>2</sup>
1.2.5	Pokój	8.3 m <sup>2</sup>
1.2.6	Pokój	9.2 m <sup>2</sup>
1.2.7	Pokój	9.4 m <sup>2</sup>
Piętro		45.8 m <sup>2</sup>
Suma:		137.2 m <sup>2</sup>

### Piętro



### Piwnica

ZAMIESZCZONE W NINIEJSZYM MATERIALE PLANY, OPISY, WIZUALIZACJE I ARANŻANIE NIE STANOWIĄ OFERTY W ROZUMIENIU PRAWA, PUBLIKOWANE SA WYŁĄCZNIE W CELACH INFORMACYJNYCH, PRZEDSTAWIONE PLANY, OPISY, WIZUALIZACJE I ARANŻANIE MAJĄ CHARAKTER POGŁADOWY I NIE MOGĄ BYĆ TRAKTOWANE JAKO PROJEKTY REALIZACYJNE (DZ.U. 1964 nr 16, poz.93 z późn.zm.). DZIEŁO STANOWI DZIEŁO AUTORSKIE I PODLEGA OCHRONIE ZGODNIE Z USTAWĄ z DNIA 4.02.1994 O PRAWIE AUTORSKIM I PRAWACH POKREWNYCH POMIARÓW POD ZAKUP MEBLI, URZĄDZENI WYPOSAŻENIA NALEŻY DOKONAĆ Z NATURY, PO ZAKOŃCZENIU REALIZACJI BUDYNKU. W MATERIALE PODANO POWIERZCHNIE POMIĘSZCZEN NETTO (POWIERZCHNIE MIERZONE NA POZIOMIE POSADZKI) ORAZ POWIERZCHNIE MIERZONE Z ZASADĄ: POMIĘSZCZENIA LUB ICH CZĘŚCI O WYSOKOŚCI W ŚWIECLE RÓWNEJ LUB WIĘKSZEJ OD 2,20m ZALICZONO W 100%, O WYSOKOŚCI RÓWNEJ LUB WIĘKSZEJ OD 1,40m, LECZ MNIEJSZEJ OD 2,20m - W 50%, NATOWIAST O WYSOKOŚCI MNIEJSZEJ OD 1,40m POMINIĘTO CAŁKOWICIE, ZGODNIE Z POLSKĄ NORMĄ PN-ISO 9836:2015.