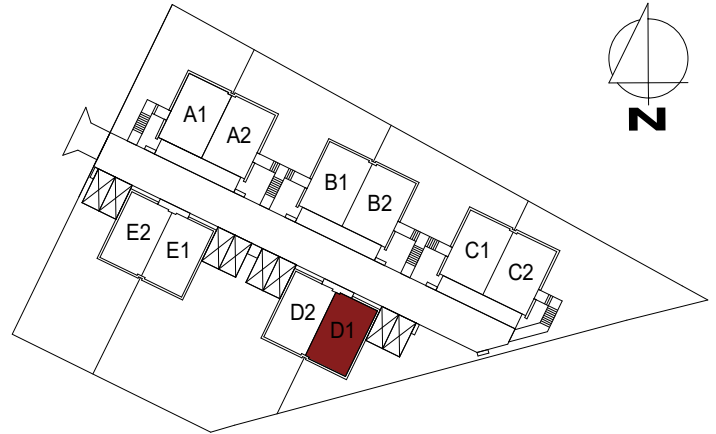
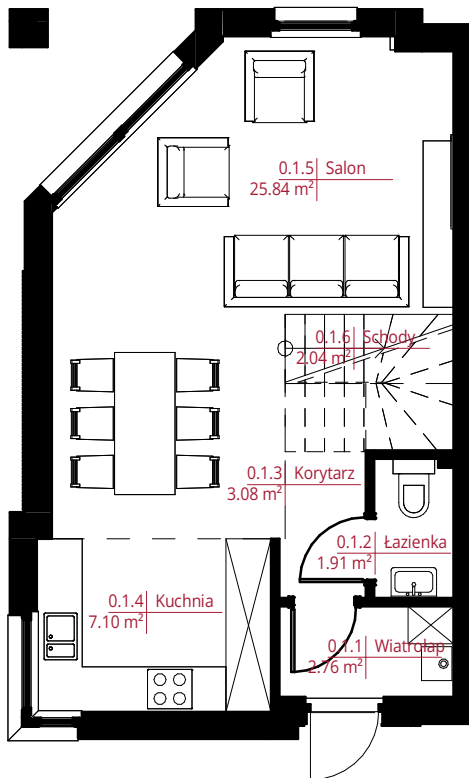




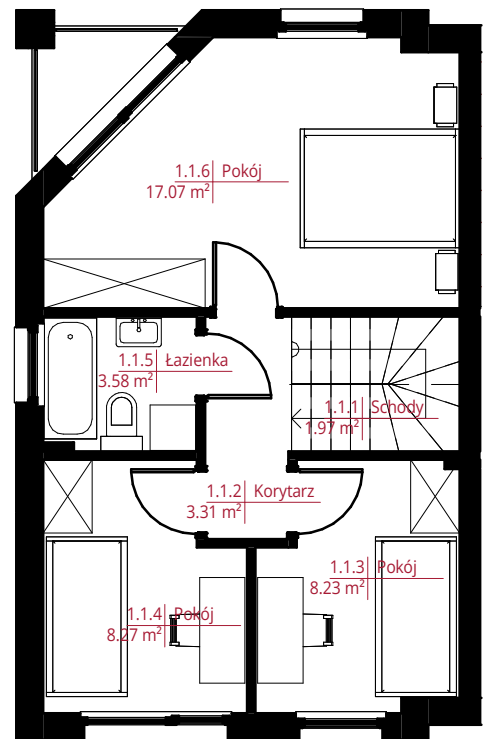
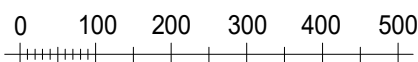
		Powierzchnia
0.1.1	Wiatrołap	2.8 m <sup>2</sup>
0.1.2	Łazienka	1.9 m <sup>2</sup>
0.1.3	Korytarz	3.1 m <sup>2</sup>
0.1.4	Kuchnia	7.1 m <sup>2</sup>
0.1.5	Salon	25.8 m <sup>2</sup>
0.1.6	Schody	2.0 m <sup>2</sup>
<b>Parter</b>		<b>42.7 m<sup>2</sup></b>
1.1.1	Schody	2.0 m <sup>2</sup>
1.1.2	Korytarz	3.3 m <sup>2</sup>
1.1.3	Pokój	8.2 m <sup>2</sup>
1.1.4	Pokój	8.3 m <sup>2</sup>
1.1.5	Łazienka	3.6 m <sup>2</sup>
1.1.6	Pokój	17.1 m <sup>2</sup>
<b>Piętro</b>		<b>42.4 m<sup>2</sup></b>
<b>Suma:</b>		<b>85.2 m<sup>2</sup></b>



ZAMIESZCZONE W NINIEJSZYM MATERIALE PLANY, OPISY, WIZUALIZACJE I ARANŻACJE NIE STANOWIĄ OFERTY W ROZUMIENIU PRAWA, PUBLIKOWANE SA WYŁĄCZNIE W CELACH INFORMACYJNYCH, PRZEDSTAWIONE PLANY, OPISY, WIZUALIZACJE I ARANŻACJE MAJĄ CHARAKTER POGŁADOWY I NIE MOGĄ BYĆ TRAKTOWANE JAKO PROJEKTY REALIZACYJNE (DZ.U. 1964 nr 16, poz.93 z późn.zm.), DZIEŁO STANOWI DZIEŁO AUTORSKIE I PODLEGA OCHRONIE ZGODNIE Z USTAWĄ 83 Z DNIA 4.02.1994 O PRAWIE AUTORSKIM I PRAWACH POKREWNYCH POMIARÓW POD ZAKUP MEBLI, URZĄDZEŃ I WYPOSAŻENIA NALEŻY DOKONAĆ Z NATURY, PO ZAKOŃCZENIU REALIZACJI BUDYNKU. W MATERIALE PODANO POWIERZCHNIĘ NETTO (POWIERZCHNIĘ MIERZONE NA POZIOMIE POSADZKI) ORAZ POWIERZCHNIĘ UŻYTKOWĄ (POWIERZCHNIĘ MIERZONE Z ZASADĄ: POMIESZCZENIA LUB ICH CZĘŚCI O WYSOKOŚCI W ŚWIETLE RÓWNEJ LUB WIĘKSZEJ OD 2,20m ZALICZONO W 100%, O WYSOKOŚCI RÓWNEJ LUB WIĘKSZEJ OD 1,40m, LECZ MNIEJSZEJ OD 2,20m - w 50%, NATOWIAST O WYSOKOŚCI MNIEJSZEJ OD 1,40m POMIŃNIĘTO CAŁKOWICIE), ZGODNIE Z POLSKĄ NORMĄ PN-ISO 9836:2015.



Parter



Piętro

