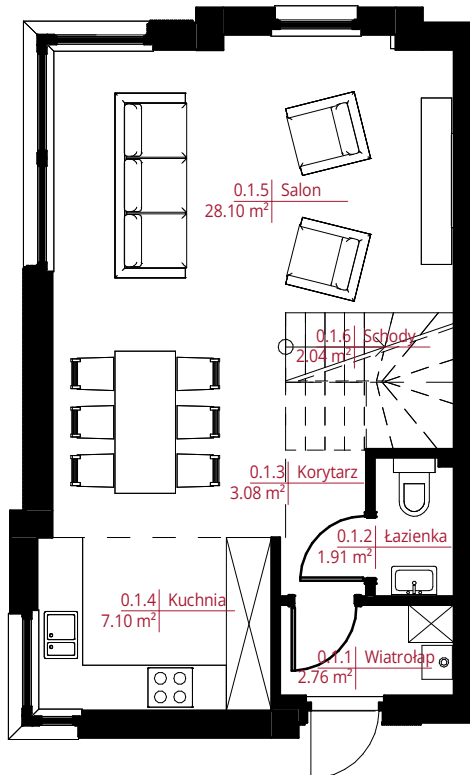
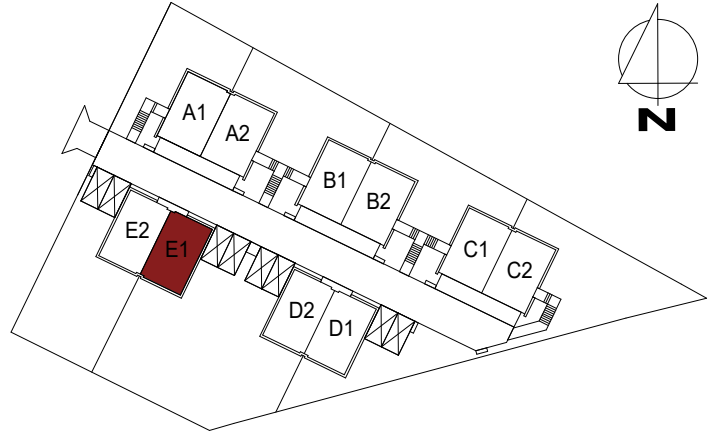
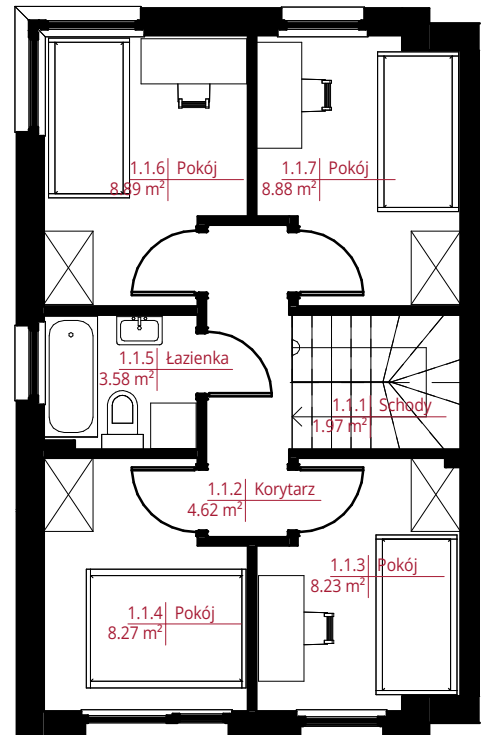
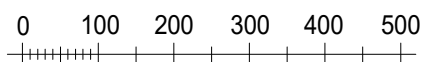




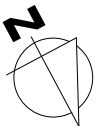
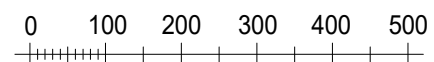
		Powierzchnia
0.1.1	Wiatrołap	2.8 m ²
0.1.2	Łazienka	1.9 m ²
0.1.3	Korytarz	3.1 m ²
0.1.4	Kuchnia	7.1 m ²
0.1.5	Salon	28.1 m ²
0.1.6	Schody	2.0 m ²
Parter		45.0 m ²
1.1.1	Schody	2.0 m ²
1.1.2	Korytarz	4.6 m ²
1.1.3	Pokój	8.2 m ²
1.1.4	Pokój	8.3 m ²
1.1.5	Łazienka	3.6 m ²
1.1.6	Pokój	8.9 m ²
1.1.7	Pokój	8.9 m ²
Piętro		44.5 m ²
Suma:		89.4 m ²



Parter



Piętro



ZAMIESZCZONE W NINIEJSZYM MATERIALE PLANY, OPISY, WIZUALIZACJE I ARANŻACJE NIE STANOWIĄ OFERTY W ROZUMIENIU PRAWA, PUBLIKOWANE SA WYŁĄCZNIE W CELACH INFORMACYJNYCH, PRZEDSTAWIONE PLANY, OPISY, WIZUALIZACJE I ARANŻACJE MAJĄ CHARAKTER POGŁADOWY I NIE MOGĄ BYĆ TRAKTOWANE JAKO PROJEKTY REALIZACYJNE (DZ.U. 1964 nr 16, poz.93 z późn.zm.), DZIEŁO STANOWI DZIEŁO AUTORSKIE I PODLEGA OCHRONIE ZGODNIE Z USTAWĄ 83 Z DNIA 4.02.1994 O PRAWIE AUTORSKIM I PRAWACH POKREWNYCH POMIARÓW POD ZAKUP MEBLI, URZĄDZENI WYPOSAŻENIA NALEŻY DOKONAĆ Z NATURY, PO ZAKOŃCZENIU REALIZACJI BUDYNKU. W MATERIALE PODANO POWIERZCHNIĘ POMIĘSZCZENI NETTO (POWIERZCHNIĘ MIERZONE NA POZIOMIE POSADZKI) ORAZ POWIERZCHNIĘ UŻYTKOWĄ (POWIERZCHNIĘ MIERZONĄ ZGODNIE Z ZASADĄ: POMIĘSZCZENIA LUB ICH CZĘŚCI O WYSOKOŚCI W ŚWIETLE RÓWNEJ LUB WIĘKSZEJ OD 2,20m ZALICZONO W 100%, O WYSOKOŚCI RÓWNEJ LUB WIĘKSZEJ OD 1,40m, LECZ MNIEJSZEJ OD 2,20m - W 50%, NATOMIAST O WYSOKOŚCI MNIEJSZEJ OD 1,40m POMIĘNIĘTO CAŁKOWICIE), ZGODNIE Z POLSKĄ NORMĄ PN-ISO 9836:2015.