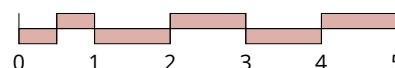
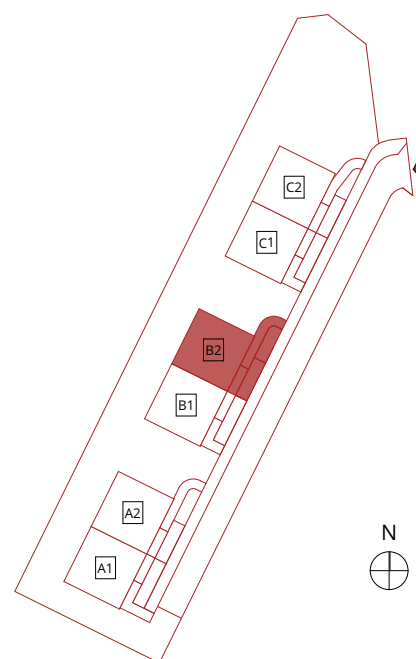
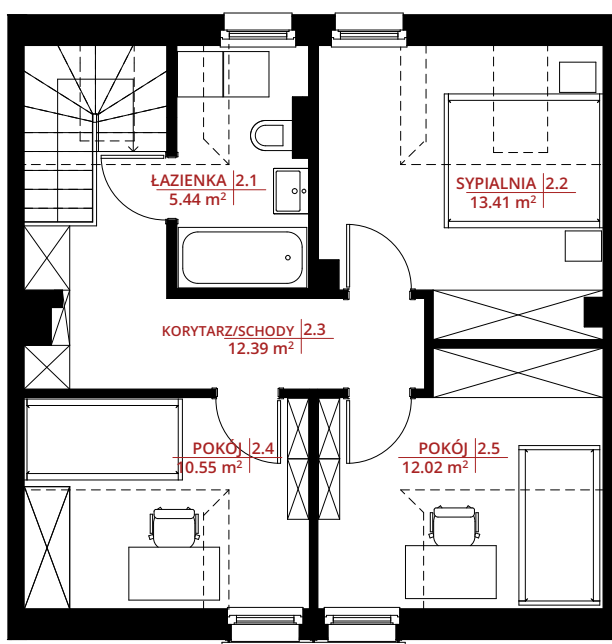
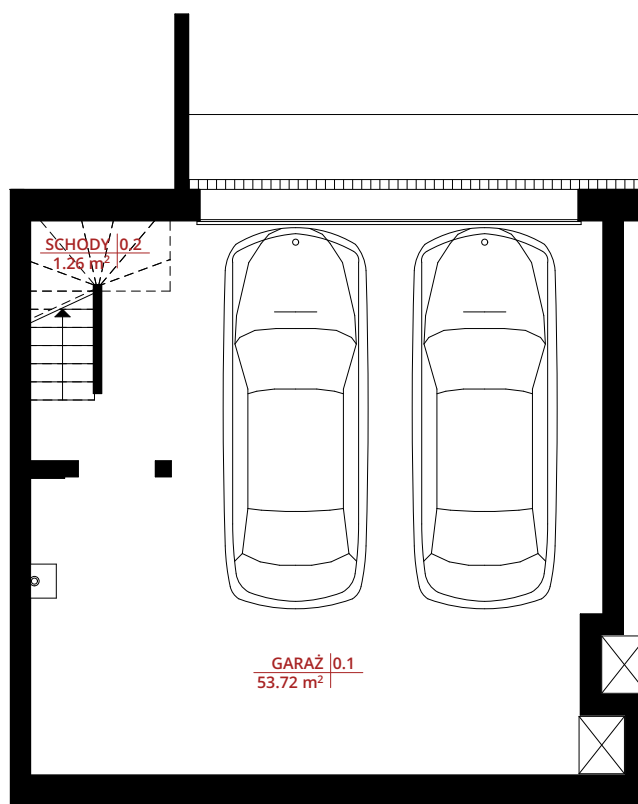


PARTER	netto	użytkowa
1.1 przedsiónek	2,31 m <sup>2</sup>	2,31 m <sup>2</sup>
1.2 korytarz	5,57 m <sup>2</sup>	5,57 m <sup>2</sup>
1.3 schody	2,16 m <sup>2</sup>	2,16 m <sup>2</sup>
1.4 WC	4,00 m <sup>2</sup>	4,00 m <sup>2</sup>
1.5 kuchnia	8,16 m <sup>2</sup>	8,16 m <sup>2</sup>
1.6 salon	30,82 m <sup>2</sup>	30,82 m <sup>2</sup>
<b>SUMA</b>	<b>53,02 m<sup>2</sup></b>	<b>53,00 m<sup>2</sup></b>

PIĘTRO	netto	użytkowa
2.1 łazienka	5,44 m <sup>2</sup>	5,27 m <sup>2</sup>
2.2 sypialnia	13,41 m <sup>2</sup>	12,27 m <sup>2</sup>
2.3 korytarz/schody	12,39 m <sup>2</sup>	12,39 m <sup>2</sup>
2.4 pokój	10,55 m <sup>2</sup>	09,42 m <sup>2</sup>
2.5 pokój	12,02 m <sup>2</sup>	10,89 m <sup>2</sup>
<b>SUMA</b>	<b>53,81 m<sup>2</sup></b>	<b>50,24 m<sup>2</sup></b>



ZAMIESZCZONE W NINIEJSZYM MATERIALE PLANY, OPISY, WIZUALIZACJE I ARANŻACJE NIE STANOWIĄ GIEŁTY W ROZUMIENIU PRAWA. PUBLIKOWANIE SA WYŁĄCZAJĄ W CELACH INFORMACYJNYCH. PRZEDSTAWIONE PLANY, OPISY, WIZUALIZACJE I ARANŻACJE MAJĄ CHARAKTER POGŁADOWY I NIE MOGĄ BYĆ TRAKTOWANE JAKO PROJEKTY REALIZACYJNE (DZ.U. 1964 nr. 16, poz.293 z późn.zm.). DZIEŁO STANOWI DZIEŁO AUTORSKIE I PODLEGA OCHRONIE ZGODNIE Z USTAWĄ 83 Z DNIA 4.02.1994 O PRAWIE AUTORSKIM I PRAWACH POKREWNYCH. POMIARÓW POD ZAKUP MEBLI, URZĄDZEŃ I WYPOSAŻENIA NALEŻY DOKONAĆ Z NATURY. PO ZAKOŃCZENIU REALIZACJI BUDYNKU, W MATERIALE PODANO POWIERZCHNIE POMIESZCZEŃ NETTO (POWIERZCHNIE MIERZONE PO PODŁOŻEJ) ZGODNIE Z POLSKĄ NORMĄ PN-ISO 9836:1997 WŁASCIWOŚCI UŻYTKOWE W BUDOWNICTWIE.



<b>GARAŻ</b>	<b>netto</b>	<b>użytkowa</b>
0.1 garaż	53,72 m <sup>2</sup>	52,65 m <sup>2</sup>
0.2 schody	1,26 m <sup>2</sup>	1,27 m <sup>2</sup>
<b>SUMA</b>	<b>54,98 m<sup>2</sup></b>	<b>53,92 m<sup>2</sup></b>

ZAMIESZCZONE W NINIEJSZYM MATERIALE PLANY, OPISY, WIZUALIZACJE I ARANŻACJE NIE STANOWIĄ OFERTY, W ROZUMIENIU PRAWA, PUBLIKOWANE SĄ WYŁĄCZNIE W CELACH INFORMACYJNYCH. PRZEDSTAWIONE PLANY, OPISY, WIZUALIZACJE I ARANŻACJE MAJĄ CHARAKTER POGŁADOWY I NIE MOGĄ BYĆ TRAKTOWANE JAKO PROJEKTY REALIZACYJNE (DZ.U. 1964 nr 16, poz.293 z późn.zm.). DZIEŁO STANOWI DZIEŁO AUTORSKIE I PODLEGA OCHRONIE ZGODNIE Z USTAWĄ 83 Z DNIA 4.02.1994 O PRAWIE AUTORSKIM I PRAWACH POKREWNYCH. POMIARÓW POD ZAKUP MEBLI, URZĄDZENI I WYPOSAŻENIA NALEŻY DOKONAĆ Z NATURY, PO ZAKOŃCZENIU REALIZACJI BUDYNKU. W MATERIALE PODANO POWIERZCHNIE POMIESZCZEN NETTO (POWIERZCHNIE MIERZONE PO PODŁOŻEJ) ZGODNIE Z POLSKĄ NORMĄ PN-ISO 9836:1997 WŁASCIWOŚCI UŻYTKOWE W BUDOWNICTWIE.