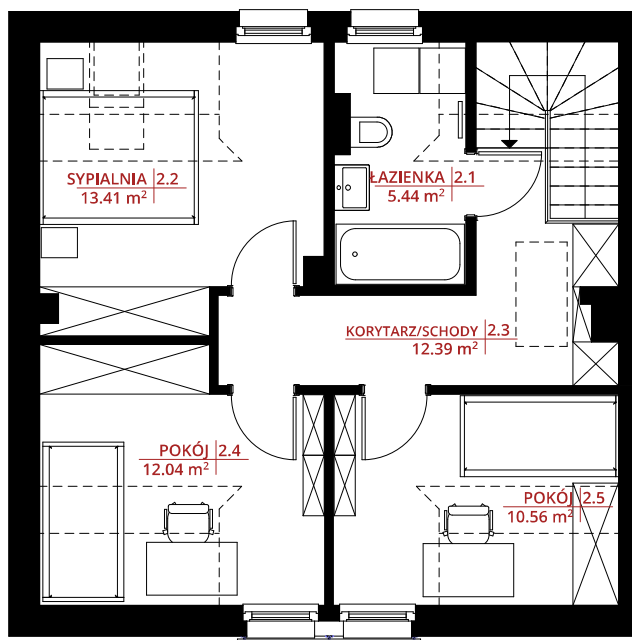
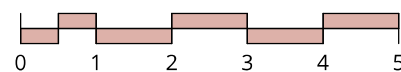


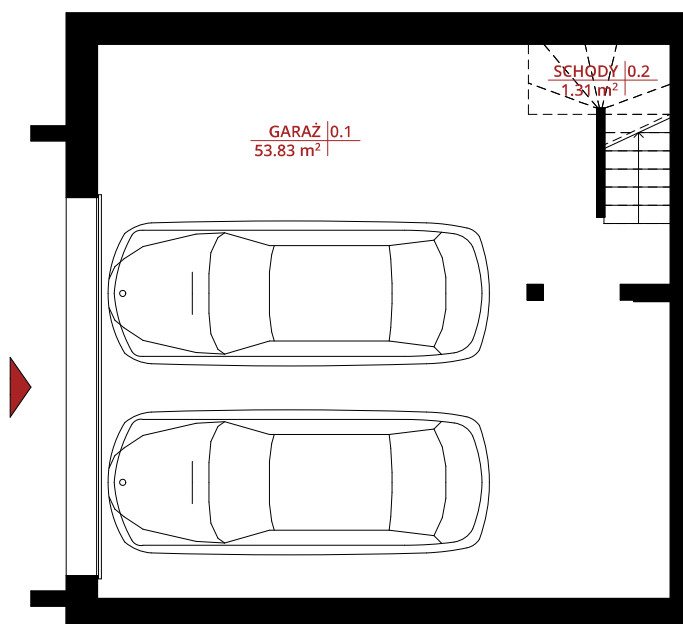
PARTER	netto	użytkowa
1.1 przedsiónek	2,31 m ²	2,31 m ²
1.2 korytarz	5,57 m ²	5,57 m ²
1.3 schody	2,16 m ²	2,16 m ²
1.4 WC	4,00 m ²	4,00 m ²
1.5 kuchnia	8,16 m ²	8,16 m ²
1.6 salon	30,82 m ²	30,82 m ²
SUMA	53,00 m²	53,00 m²



PIĘTRO	netto	użytkowa
2.1 łazienka	5,44 m ²	5,27 m ²
2.2 sypialnia	13,41 m ²	12,27 m ²
2.3 korytarz/schody	12,39 m ²	12,39 m ²
2.4 pokój	12,04 m ²	10,89 m ²
2.5 pokój	10,56 m ²	9,42 m ²
SUMA	53,85 m²	50,24 m²



ZAMIESZCZONE W NINIEJSZYM MATERIALE PLANY, OPISY, WIZUALIZACJE I ARANŻACJE, NIE STANOWIĄ CECHY, WYKONANIE, PRAWA, PUBLIKOWANIE SA WYKAZANE W CELACH INFORMACYJNYCH. PRZEDSTAWIONE PLANY, OPISY, WIZUALIZACJE I ARANŻACJE MAJĄ CHARAKTER POGŁADOWY I NIE WOGA BYĆ TRAKTOWANE JAKO PROJEKTY REALIZACYJNE (DZ.U. 1964 nr 16, poz.93 z późn.zm.). DZIEŁO STANOWI DZIEŁO AUTORSKIE I PODLEGA OCHRONIE ZGODNIE Z USTAWĄ 83 Z DNIA 4.02.1994 O PRAWIE AUTORSKIM I PRAWACH POKREWNYCH. POMIARÓW POD ZAKUP MEBLI, URZĄDZEŃ I WYPOSAŻENIA WALEŻY DOKONAĆ Z NATURY, PO ZAKOŃCZENIU REALIZACJI BUDYNKU. W MATERIALE PODANO POWIERZCHNIĘ POMIESZCZEN NETTO (POWIERZCHNIĘ MIERZONĄ PO PODŁOŻU) ZGODNIE Z POLSKĄ NORMĄ PN-ISO 9836:1997 WŁASCIWOŚCI LITZYKOWE W BUDOWNICTWIE.



GARAŻ	netto	użytkowa
0.1 garaż	53,83 m ²	52,72 m ²
0.2 schody	1,31 m ²	1,31 m ²
SUMA	55,14 m²	54,02 m²

ZAMIESZCZONE W NINIEJSZYM MATERIALE PLANY, OPISY, WIZUALIZACJE I ARANŻACJE, NIE STANOWIĄ, CIEREPTY, W ROZUMIENIU PRAWA, PUBLIKOWANIE SA WŁĄCZANIE W CELACH INFORMACYJNYCH. PRZEDSTAWIONE PLANY, OPISY, WIZUALIZACJE I ARANŻACJE MAJĄ CHARAKTER POGŁADOWY I NIE MOGĄ BYĆ TRAKTOWANE JAKO PROJEKTY REALIZACYJNE (DZ.U. 1964 nr 16, poz.93 z późn.zm.). DZIEŁO STANOWI DZIEŁO AUTORSKIE I PODLEGA OCHRONIE ZGODNIE Z USTAWĄ 83 Z DNIA 4.02.1994 O PRAWIE AUTORSKIM I PRAWACH POKREWNYCH. POMIARÓW POD ZAKUP MEBLI, URZĄDZENI I WYPOSAŻENIA WALEŻY DOKONAĆ Z NATURY, PO ZAKOŃCZENIU REALIZACJI BUDYNKU. W MATERIALE PODANO POWIERZCHNIE POMIESZCZEN NETTO (POWIERZCHNIE MIERZONE PO PODŁOŻEJ) ZGODNIE Z POLSKĄ NORMĄ PN-ISO 9836:1997 WŁASCIWOŚCI UŻYTKOWE W BUDOWNICTWIE.