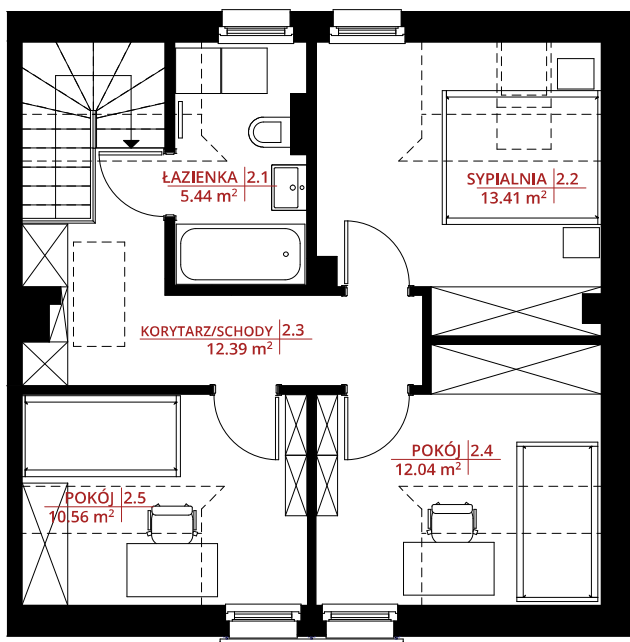
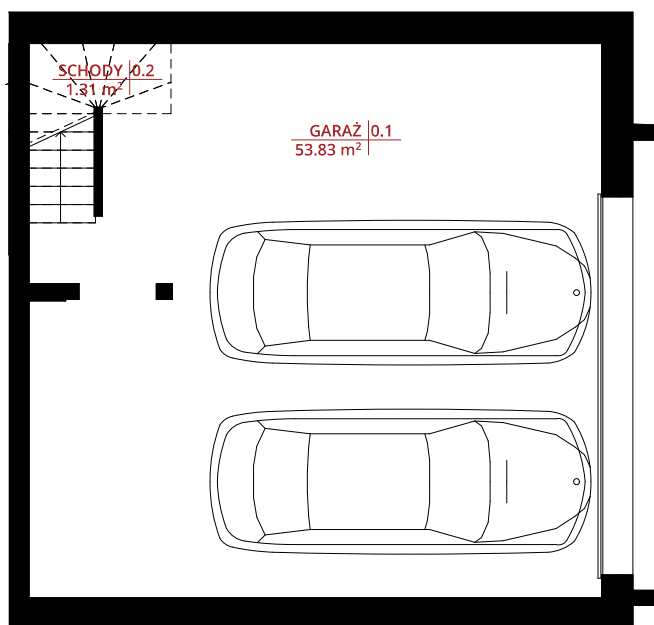


PARTER	netto	użytkowa
1.1 przedsiönek	2,31 m <sup>2</sup>	2,31 m <sup>2</sup>
1.2 korytarz	5,57 m <sup>2</sup>	5,57 m <sup>2</sup>
1.3 schody	2,16 m <sup>2</sup>	2,16 m <sup>2</sup>
1.4 WC	4,00 m <sup>2</sup>	4,00 m <sup>2</sup>
1.5 kuchnia	8,16 m <sup>2</sup>	8,16 m <sup>2</sup>
1.6 salon	30,82 m <sup>2</sup>	30,82 m <sup>2</sup>
<b>SUMA</b>	<b>53,00 m<sup>2</sup></b>	<b>53,00 m<sup>2</sup></b>

PIĘTRO	netto	użytkowa
2.1 łazienka	5,44 m <sup>2</sup>	5,27 m <sup>2</sup>
2.2 sypialnia	13,41 m <sup>2</sup>	12,27 m <sup>2</sup>
2.3 korytarz/schody	12,39 m <sup>2</sup>	12,39 m <sup>2</sup>
2.4 pokój	12,04 m <sup>2</sup>	10,89 m <sup>2</sup>
2.5 pokój	10,56 m <sup>2</sup>	9,42 m <sup>2</sup>
<b>SUMA</b>	<b>53,85 m<sup>2</sup></b>	<b>50,24 m<sup>2</sup></b>



ZAMIESZCZONE W NINIEJSZYM MATERIALE PLANY, OPISY, WIZUALIZACJE I ARANŻACJE NIE STANOWIĄ CECHYTY W ROZUMIENIU PRAWA. PUBLIKOWANIE SA WNIĄCZAJĄCE W CELACH INFORMACYJNYCH. PRZEDSTAWIONE PLANY, OPISY, WIZUALIZACJE I ARANŻACJE MAJĄ CHARAKTER POGŁADOWY I NIE WIOGA BYC TRAKTOWANE JAKO PROJEKTY REALIZACYJNE (DZ.U. 1964 nr 16, poz.93 z późn.zm.). DZIEŁO STANOWI DZIEŁO AUTORSKIE I PODLEGA OCHRONIE ZGODNIE Z USTAWĄ 83 Z DNIA 4.02.1994 O PRAWIE AUTORSKIM I PRAWACH POKREWNYCH. POMIARÓW POD ZAKUP MEBLI, URZĄDZEŃ I WYPOSAŻENIA NALEŻY DOKONAĆ Z NATURY, PO ZAKOŃCZENIU REALIZACJI BUDYNKU. W MATERIALE PODANO POWIERZCHNIĘ POMIESZCZEN NETTO (POWIERZCHNIĘ MIERZONE PO PODŁOŻEJ) ZGODNIE Z POLSKĄ NORMĄ PN-ISO 9836:1997 WŁASCIWOŚCI LITZYKOWE W BUDOWNICTWIE.



GARAŻ	netto	użytkowa
0.1 garaż	53,83 m <sup>2</sup>	52,72 m <sup>2</sup>
0.2 schody	1,31 m <sup>2</sup>	1,31 m <sup>2</sup>
<b>SUMA</b>	<b>55,14 m<sup>2</sup></b>	<b>54,02 m<sup>2</sup></b>

ZAMIESZCZONE W NINIEJSZYM MATERIALE PLANY, OPISY, WIZUALIZACJE I ARANŻACJE NIE STANOWIĄ CIEREPTY, W ROZUMIENIU PRAWA, PUBLIKOWANIE SA WŁĄCZANIE W CELACH INFORMACYJNYCH. PRZEDSTAWIONE PLANY, OPISY, WIZUALIZACJE I ARANŻACJE MAJĄ CHARAKTER POGŁADOWY I NIE MOGĄ BYĆ TRAKTOWANE JAKO PROJEKTY REALIZACYJNE (DZ.U. 1964 nr 16, poz.93 z późn.zm.). DZIEŁO STANOWI DZIEŁO AUTORSKIE I PODLEGA OCHRONIE ZGODNIE Z USTAWĄ 83 Z DNIA 4.02.1994 O PRAWIE AUTORSKIM I PRAWACH POKREWNYCH. POMIARÓW POD ZAKUP MEBLI, URZĄDZENI I WYPOSAŻENIA NALEŻY DOKONAĆ Z NATURY, PO ZAKOŃCZENIU REALIZACJI BUDYNKU. W MATERIALE PODANO POWIERZCHNIE POMIESZCZEN NETTO (POWIERZCHNIE MIERZONE PO PODŁOŻEJ) ZGODNIE Z POLSKĄ NORMĄ PN-ISO 9836:1997 WŁASCIWOŚCI LITKOWE W BUDOWNICTWIE.