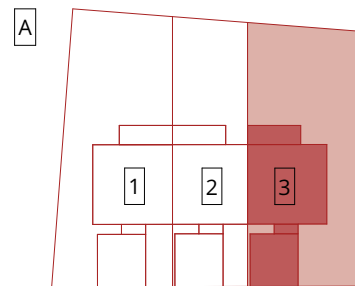
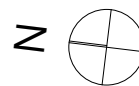
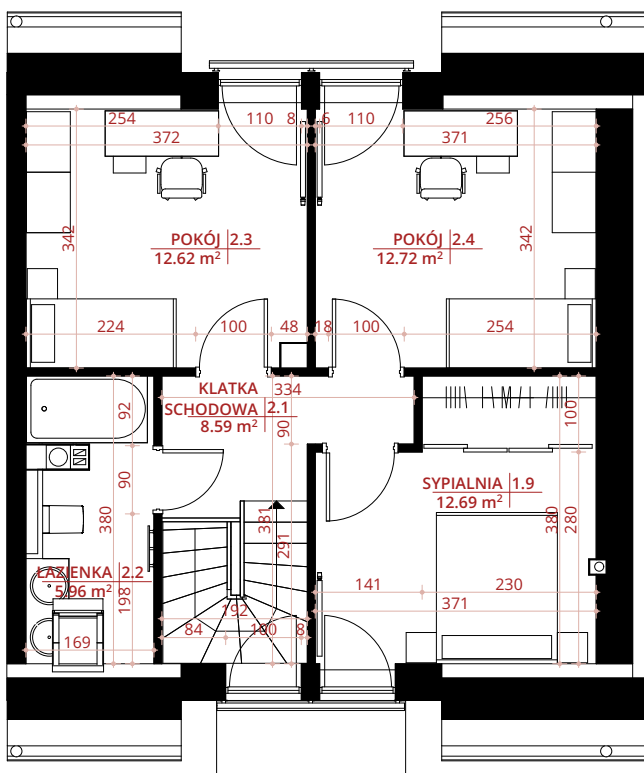

PARTER

1.1 przedsiönek	6,25 m ²
1.2 korytarz	3,62 m ²
1.3 łazienka	5,96 m ²
1.4 salon	30,61 m ²
1.5 kuchnia	6,67 m ²

SUMA 53,13 m²
PIĘTRO

2.1 klatka schodowa	8,59 m ²
2.2 łazienka	5,96 m ²
2.3 pokój	12,62 m ²
2.4 pokój	12,72 m ²
1.9 sypialnia	12,69 m ²

SUMA 52,59 m²
POWIERZCHNIA DZIAŁKI 322,74 m²


ZAMIESZCZONE W NINIEJSZYM MATERIALE PLANY, OPISY, WIZUALIZACJE I ARANŻACJE NIE STANOWIĄ OFERTY W ROZUMIENIU PRAWA, PUBLIKOWANE SĄ WYŁĄCZNIE W CELACH INFORMACYJNYCH.
 WYKONANIE PRAC PROJEKTYWNYCH I WYKONANIE PRAC BUDOWLANIOWYCH NIE Gwarantuje, że stanowią one idealny i kompletny projekt. Wszelkie zmiany i poprawki należy zgłaszać do Biura Projektów.
 DZIAŁO STANOWI DZIAŁO AUTORSKIE (PRAWO AUTORSKIE) OCHRONIŁO ZGODNIE Z LISTAWĄ 83 Z DNIA 4.02.1994 O PRAWIE AUTORSKIM I PRAWACH POGRYWANYCH.
 POMIARÓW POD ZAKUP MEBLI, URZĄDZEŃ I WYPOSAŻENIA NALEŻY DOKONAĆ Z NATURY. PO ZAKOŃCZENIU REALIZACJI BUDYNKU, POWIERZCHNIE POMIĘSZCZEŃ ZOSTAŁY
 PODANE W STANIE WYKONCZONYM (Z UWZGLĘDNIENIEM 1,5CM GRUBOŚCI TYNKÓW) ZGODNIE Z POLSKĄ NORMĄ PN-ISO 9836:1997 WŁASNOŚCI UŻYTKOWE W BUDOWNICTWIE.