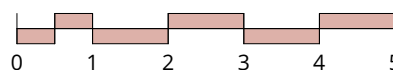
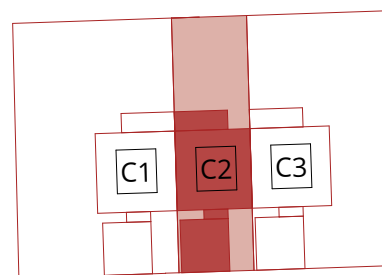
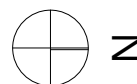
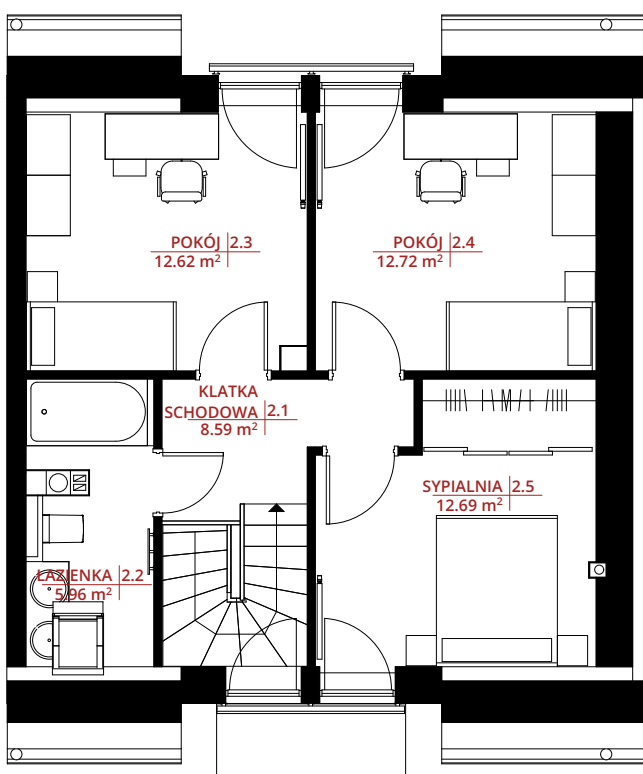


| PARTER | PC |
|-----------------|----------------------------|
| 1.1 przedsiönek | 6,25 m ² |
| 1.2 korytarz | 3,62 m ² |
| 1.3 łazienka | 5,96 m ² |
| 1.4 salon | 30,61 m ² |
| 1.5 kuchnia | 6,67 m ² |
| SUMA | 53,13 m² |

| PIĘTRO | PC |
|---------------------|----------------------------|
| 2.1 klatka schodowa | 8,59 m ² |
| 2.2 łazienka | 5,96 m ² |
| 2.3 pokój | 12,62 m ² |
| 2.4 pokój | 12,72 m ² |
| 2.5 sypialnia | 12,69 m ² |
| SUMA | 52,59 m² |

POWIERZCHNIA DZIAŁKI 195 m²



ZAMIESZCZONE W NINIEJSZYM MATERIALE PLANY, OPISY, WIZUALIZACJE I ARANŻACJE NIE STANOWIĄ OFERTY W ROZUMIENIU PRAWA, PUBLIKOWANE SĄ WYŁĄCZNIE W CELACH INFORMACYJNYCH. NIE SĄ PRAWIDŁEM I NIE Gwarantują, że dane informacje są prawdziwe i aktualne (DZ.U. 1964 nr 16, poz.55 z późn.zm.). DZIEŁO STANOWI DZIAŁO AUTORSKIE (PÓDLEGA OCHRONIE ZGODNIE Z USTAWĄ 83 Z DNIA 4.02.1994 O PRAWIE AUTORSKIM I PRAWACH POGRZEWNYCH) POMIARÓW POD ZAKUP MEBLI, URZĄDZEŃ I WYPOSAŻENIA NALEŻY DOKONAĆ Z NIA TURĄ, PO ZAKOŃCZENIU REALIZACJI BUDYNKU, POWIERZCZNIENIE POMIĘSZCZEŃ ZOSTAŁY PODANE W STANIE WYKONCZONYM (Z UWZGLĘDNIENIEM 1,5CM GRUBOŚCI TYNKÓW) ZGODNIE Z POLSKĄ NORMĄ PN-ISO 9836:1997 WŁASNOŚĆ UŻYTKOWE W BUDOWNICTWIE.