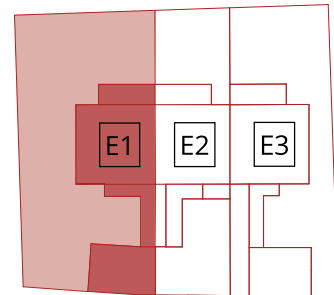
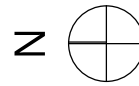
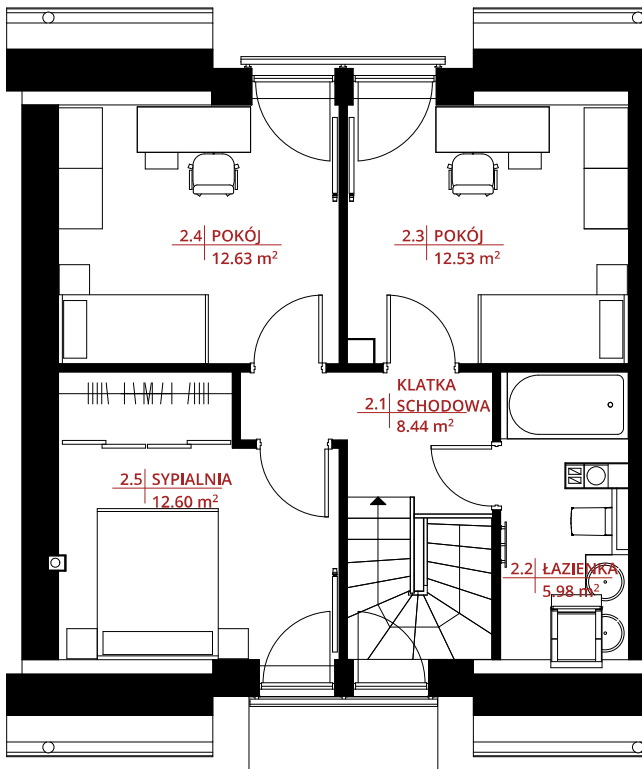


PARTER	netto	użytkowa
1.1 przedsiónek	6,16m <sup>2</sup>	3,84m <sup>2</sup>
1.2 korytarz	2,32m <sup>2</sup>	2,83m <sup>2</sup>
1.3 łazienka	5,96m <sup>2</sup>	5,92m <sup>2</sup>
1.4 salon	30,67m <sup>2</sup>	30,62m <sup>2</sup>
1.5 kuchnia	6,58m <sup>2</sup>	6,58m <sup>2</sup>
<b>SUMA</b>	<b>51,69m<sup>2</sup></b>	<b>49,79m<sup>2</sup></b>

PIĘTRO	netto	użytkowa
2.1 klatka schodowa	8,44m <sup>2</sup>	8,37m <sup>2</sup>
2.2 łazienka	5,98m <sup>2</sup>	5,29m <sup>2</sup>
2.3 pokój	12,53m <sup>2</sup>	11,48m <sup>2</sup>
2.4 pokój	12,63m <sup>2</sup>	11,58m <sup>2</sup>
2.5 sypialnia	12,60m <sup>2</sup>	11,55m <sup>2</sup>
<b>SUMA</b>	<b>52,18m<sup>2</sup></b>	<b>48,27m<sup>2</sup></b>

**POWIERZCHNIA DZIAŁKI** **320 m<sup>2</sup>**



ZAMIESZCZONE W MNIJSZYM MATERIALE PLANY, OPISY, WIZUALIZACJE I ARANŻACJE NIE STANOWIĄ OFERTY W ROZUMIENIU PRAWA, PUBLIKOWANE SĄ WYŁĄCZNIE W CELACH INFORMACYJNYCH. DZIAŁKI I STANOWISKA AUTORSKIE I PROJEKTOWANE OCHRONIE ZGODNIE Z USTAWĄ 83 Z DNIA 4.02.1994 O PRAWIE AUTORSKIM I PRAWACH POKREWNYCH. POMIARÓW POD ZAKUP MEBLI, URZĄDZENI I WYPOSAŻENIA WALEZY DOKONAĆ Z NATURY, PO ZAKOŃCZENIU REALIZACJI BUDYNKU. W MATERIALE PODANO POWIERZCHNIE POMIAROWE NETTO (POMIAROWE NETTO) ORAZ POWIERZCHNIE UŻYTKOWE (POMIAROWE NETTO) ZGODNIE Z ZASADĄ: POMIĘSZCZENIA LUB INNE CZĘŚCI O WYSOKOŚCI W ŚMIETLE RÓWNEJ LUB WIĘKSZEJ OD 2,20m ZALICZANO W 100%, O WYSOKOŚCI RÓWNEJ LUB WIĘKSZEJ OD 1,40m, LECZ MNIJSZEJ OD 2,20m - W 50%, NATOMIAST O WYSOKOŚCI MNIJSZEJ OD 1,40m POMIĘTYO CAŁKOWICIE, ZGODNIE Z POLSKĄ NORMĄ PN-ISO 9836:2015.