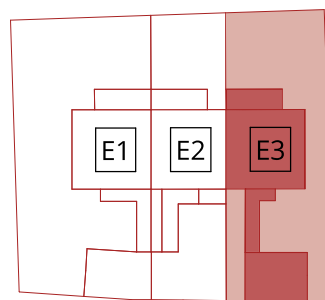
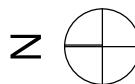
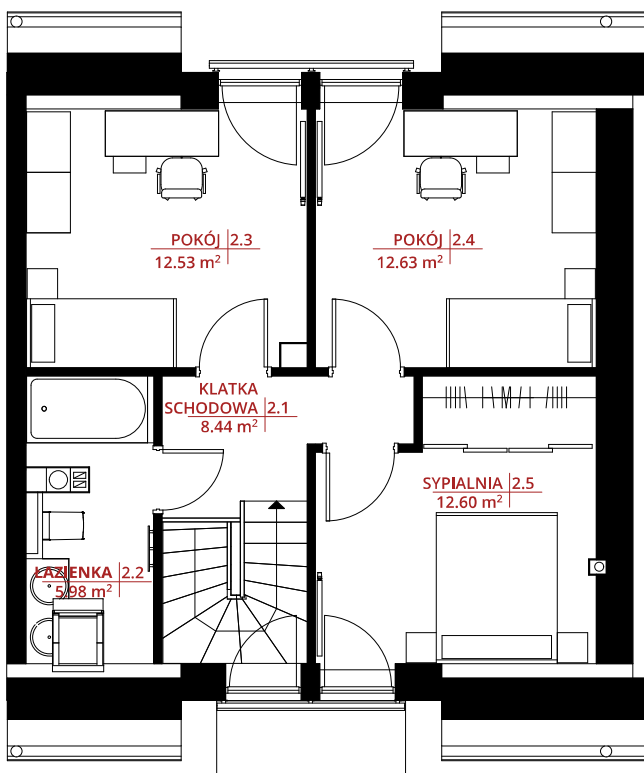


PARTER	netto	użytkowa
1.1 przedsiónek	6,16m ²	3,84m ²
1.2 korytarz	2,32m ²	2,83m ²
1.3 łazienka	5,96m ²	5,92m ²
1.4 salon	30,67m ²	30,62m ²
1.5 kuchnia	6,58m ²	6,58m ²
SUMA	51,69m²	49,79m²

PIĘTRO	netto	użytkowa
2.1 klatka schodowa	8,44m ²	8,37m ²
2.2 łazienka	5,98m ²	5,29m ²
2.3 pokój	12,53m ²	11,48m ²
2.4 pokój	12,63m ²	11,58m ²
2.5 sypialnia	12,60m ²	11,55m ²
SUMA	52,18m²	48,27m²

POWIERZCHNIA DZIAŁKI **322 m²**



ZAMIESZCZONE W MNIJSZYCH MATERIAŁACH: PLANY, OPISY, WIZUALIZACJE I ARANŻACJE. NIE STANOWIĄ OFERTY W ROZUMIENIU PRAWA. PUBLIKOWANE SĄ WYKAZANE W CELACH INFORMACYJNYCH. OD STANOWI DZIAŁO AUTORSKIE (PŁO) I OCHRONIE ZGODNIE Z USTAWĄ 83 Z DNIA 4.02.1994 O PRAWIE AUTORSKIM I PRAWACH POKREWNYCH. POMIARÓW POD ZAKUP MEBLI, URZĄDZENI I WYPOSAŻENIA WALEZY DOKONAĆ Z NATURY. PO ZAKOŃCZENIU REALIZACJI BUDYNKU. W MATERIALE PODANO POWIERZCHNIE POMIESZCZEŃ NETTO (POMIAROWE MIERZENIE NA POZIOME POSADZKI) ORAZ POWIERZCHNIE UŻYTKOWE (MIERZENIE ZGODNIE Z ZASADĄ: POMIĘSZCZENIA LUB ICH CZĘŚCI O WYSOKOŚCI W ŚMIEŃLE RÓWNEJ LUB WIĘKSZEJ OD 2,20m ZALICZONO W 100%, O WYSOKOŚCI RÓWNEJ LUB WIĘKSZEJ OD 1,40m, LECZ MNIJSZEJ OD 2,20m - W 50%, NATOMIAST O WYSOKOŚCI MNIJSZEJ OD 1,40m POMIĘNYO CAŁKOWICIE). ZGODNIE Z POLSKĄ NORMATĄ PN-ISO 9836:2015.