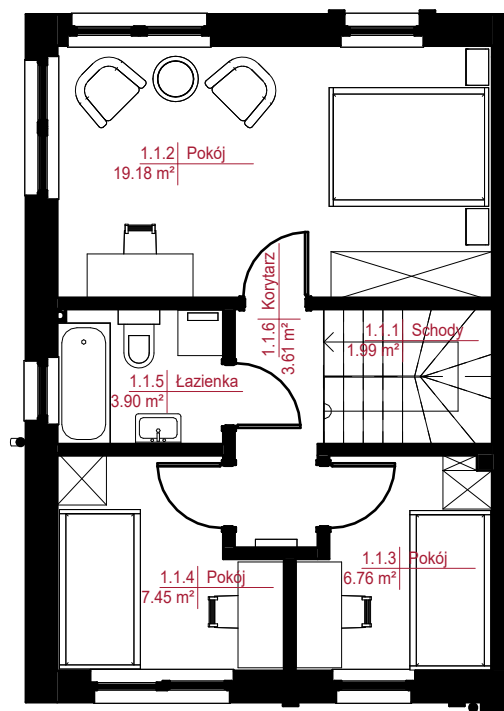
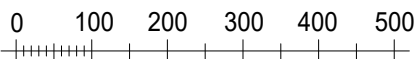
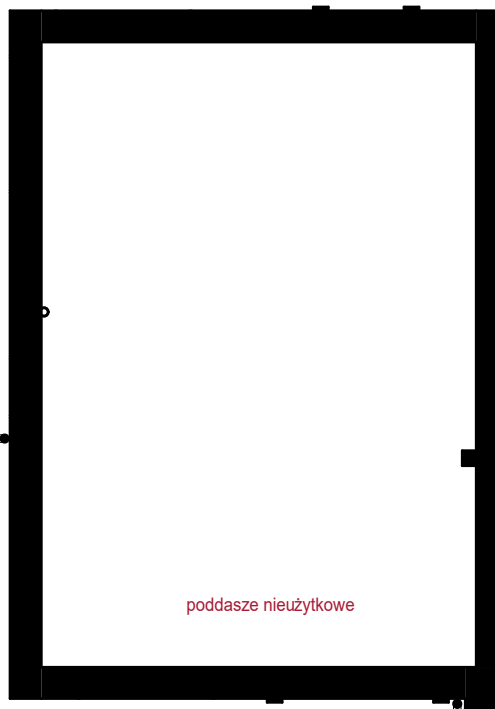
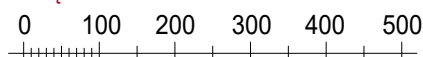


Parter

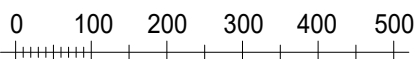


Piętro



poddasze nieużytkowe

Poddasze nieużytkowe

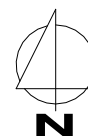
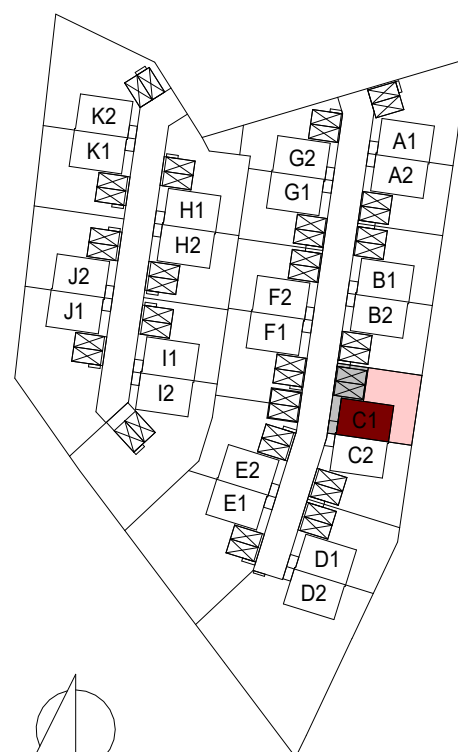


		Powierzchnia użytkowa
0.1.1	Wiatrołap	3.17 m ²
0.1.2	Toaleta	1.45 m ²
0.1.3	Salon z jadalnią	29.62 m ²
0.1.4	Korytarz	2.01 m ²
0.1.5	Kuchnia	6.03 m ²
0.1.6	Schody	1.99 m ²
Parter		44.27 m²
1.1.1	Schody	1.99 m ²
1.1.2	Pokój	19.18 m ²
1.1.3	Pokój	6.76 m ²
1.1.4	Pokój	7.45 m ²
1.1.5	Łazienka	3.90 m ²
1.1.6	Korytarz	3.61 m ²
Piętro		42.89 m²
Pow. użytkowa		87.16 m²

POWIERZCHNIE NETTO	
Parter:	47.02m ²
Piętro:	42.89m ²
Poddasze nieużytkowe:	44.79m ²
Łącznie:	134.70m²

POWIERZCHNIE TERENU - C1	
 Powierzchnia zabudowy	57,4m ²
 Powierzchnia ogródka	79,8m ²
 Powierzchnia frontowa*	40,8m ²
Łącznie:	178,0m²

*miejsce postojowe, śmietnik, podest, przedogródek



ZAMIESZCZONE W NINIEJSZYM MATERIALE PLANY, OPISY, WIZUALIZACJE I ARANŻACJE NIE STANOWIĄ OFERTY W ROZUMIENIU PRAWA. PUBLIKOWANIE W CELACH INFORMACYJNYCH.
 PRZEDSTAWIONE PLANY, OPISY, WIZUALIZACJE I ARANŻACJE MAJĄ CHARAKTER POGŁADOWY I NIE MOGĄ BYĆ TRAKTOWANE JAKO PROJEKTY REALIZACYJNE (DZ.U. 1984 nr 16, poz.93 z późn.zm.), DZIEŁO
 STANOWI DZIEŁO AUTORSKIE I PODOLEGA OCHRONIE ZGODNIE Z USTAWĄ 83 Z DNIA 4.02.1994 O PRAWIE AUTORSKIM I PRAWACH POKREWNYCH. POMIARÓW POD ZAKUP MEBLI, URZĄDZEN I WYPOSAŻENIA NALEŻY
 DOKONAĆ Z NATURY, PO ZAKOŃCZENIU REALIZACJI BUDYNKU. W MATERIALE PODANO POWIERZCHNIE POMIESZCZEŃ NETTO (POWIERZCHNIE MIERZONE NA POZIOMOŚĆ POSADZKI) ORAZ POWIERZCHNIE
 UŻYTKOWE (POWIERZCHNIE MIERZONE ZGODNIE Z ZASADĄ; POMIĘSZCZENIA LUB ICH CZĘŚCI O WYSOKOŚCI W WIĘKSZEJ LUB MIEJSZEJ OD 2,20m ZALICZONO W 100%, O WYSOKOŚCI RÓWNEJ LUB
 WIĘKSZEJ OD 1,40m, LECZ MNIJSZEJ OD 2,20m – w 50%, NATOMIAST O WYSOKOŚCI MNIJSZEJ OD 1,40m POMIĘSZCZENIA WŁASNOŚCI PN-ISO 9836:2015.