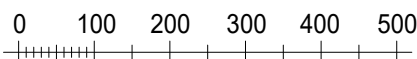


Poddasze nieużytkowe

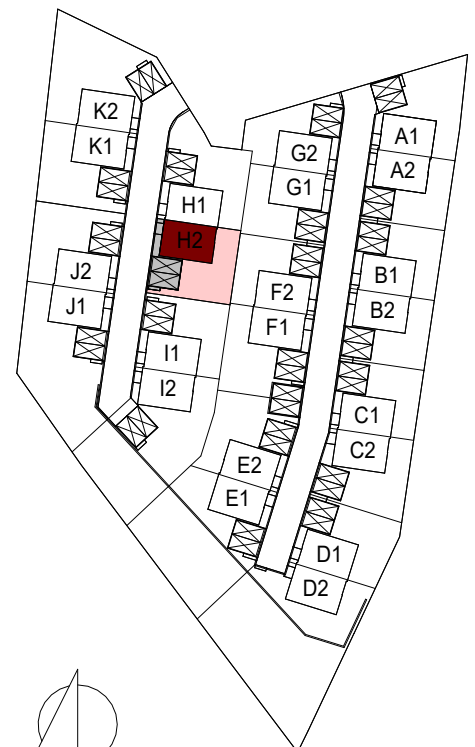


		Powierzchnia użytkowa
0.2.1	Wiatrołap	3.17 m ²
0.2.2	Toaleta	1.45 m ²
0.2.3	Salon z jadalnią	29.62 m ²
0.2.4	Korytarz	2.01 m ²
0.2.5	Kuchnia	6.03 m ²
0.2.6	Schody	1.99 m ²
Parter		44.27 m²
1.2.1	Schody	1.99 m ²
1.2.2	Pokój	19.18 m ²
1.2.3	Pokój	6.76 m ²
1.2.4	Pokój	7.45 m ²
1.2.5	Łazienka	3.90 m ²
1.2.6	Korytarz	3.61 m ²
Piętro		42.89 m²
Pow. użytkowa		87.16 m²

POWIERZCHNIE NETTO	
Parter:	47.02m ²
Piętro:	42.89m ²
Poddasze nieużytkowe:	44.79m ²
Łącznie:	134.70m²

POWIERZCHNIE TERENU - H2	
Powierzchnia zabudowy	57,5m ²
Powierzchnia ogródka	91,9m ²
Powierzchnia frontowa*	37,5m ²
Łącznie:	186,9m²

*miejsce postojowe, śmietnik, podest, przedogródek



ZAMIESZCZONE W NINIEJSZYM MATERIALE PLANY, OPISY, WIZUALIZACJE I ARANŻACJE NIE STANOWIĄ OFERTY W ROZUMIENIU PRAWA. PUBLIKOWANE SA WYŁĄCZNIE W CELACH INFORMACYJNYCH. PRZEDSTAWIONE PLANY, OPISY, WIZUALIZACJE I ARANŻACJE MAJĄ CHARAKTER POGŁADOWY I NIE MOGĄ BYĆ TRAKTOWANE JAKO PROJEKTY REALIZACYJNE (DZ.U. 1964 nr 16, poz. 93 z późn.zm.). DZIEŁO STANOWI DZIEŁO AUTORSKIE I PODLEGA OCHRONIE ZGODNIE Z USTAWĄ 83 Z DNIA 4.02.1994 O PRAWIE AUTORSTWA I PRAWACH POKREWNYCH. POMIARÓW POD ZAKUP MEBLI, URZĄDZEN I WYPOSAŻENIA NALEŻY DOKONAĆ Z NATURY, PO ZAKOŃCZENIU REALIZACJI BUDYNKU. W MATERIALE PODANO POWIERZCHNIE POMIERSZCZEN NETTO (POWIERZCHNIE MIERZONE NA POZIOMEJ POŚCIEŻY) ORAZ POWIERZCHNIE UŻYTKOWE (POWIERZCHNIE MIERZONE ZGODNIE Z ZASADĄ: POMIERSZCZENIA LUB ICH CZĘŚCI O WYSOKOŚCI W WIĘKSZEJ OD 2,20m ZALICZONO W 100%, O WYSOKOŚCI RÓWNEJ LUB WIĘKSZEJ OD 1,40m, LECZ MNIEJSZEJ OD 2,20m – w 50%, NATOMIAST O WYSOKOŚCI MNIEJSZEJ OD 1,40m POMIERNIĘTÓ CALKOWICIE). ZGODNIE Z POLSKĄ NORMĄ PN-ISO 9836:2015.